

# ISCRITTI 2012



## Esecutivo Nazionale Cisl

*Roma, 29 gennaio 2013*

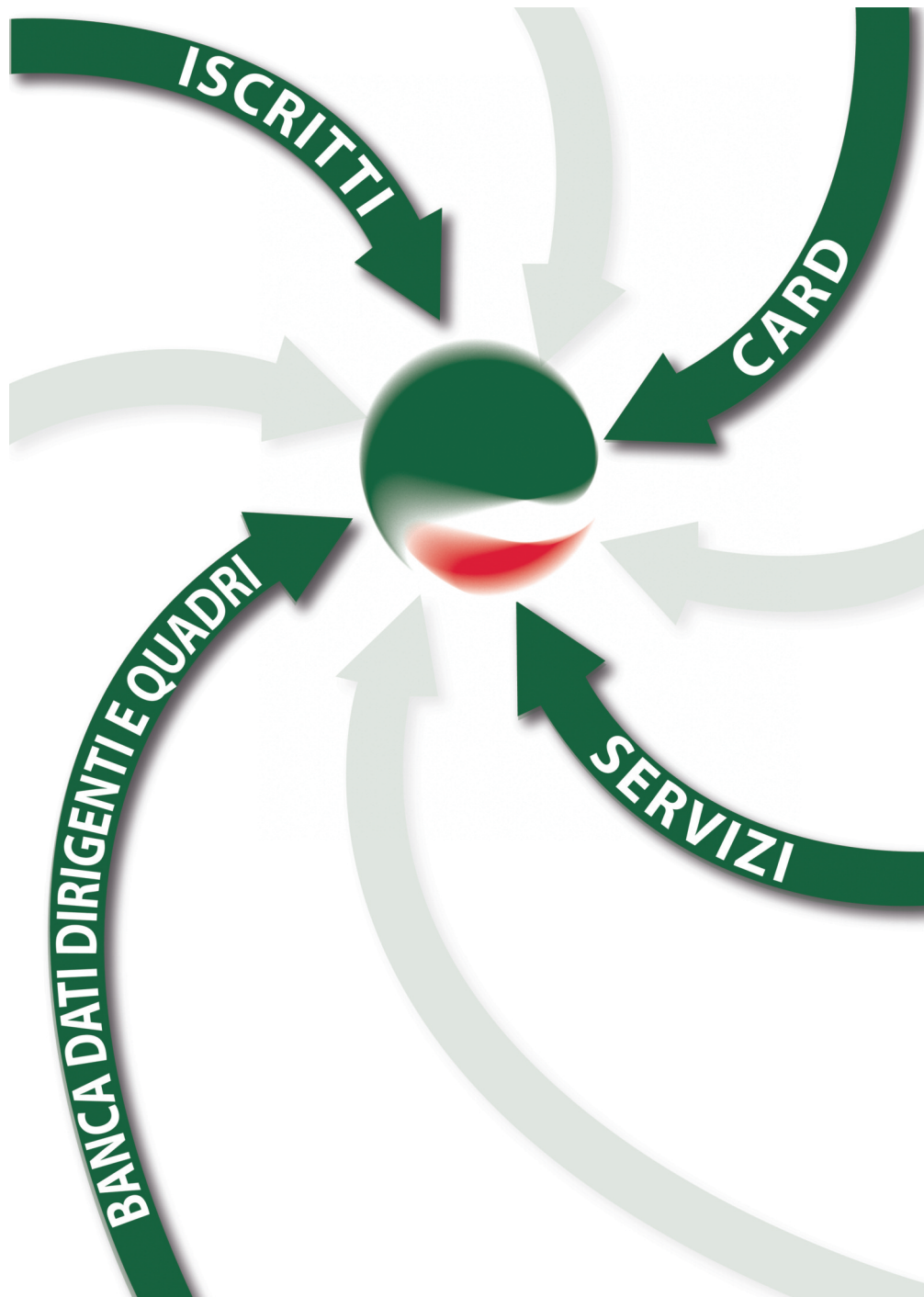


**CISL**  
La Cisl Unisce



# ISCRITTI 2012

Dipartimento  
Politiche  
Organizzative



**CISL**  
La Cisl Unisce



Dipartimento  
Politiche Organizzative  
Via Po, 21 00198 ROMA  
T +39 06 8473.260 438  
F +39 06 8473.244  
mail: [dipartimento.organizzativo@cisl.it](mailto:dipartimento.organizzativo@cisl.it)  
[www.cisl.it](http://www.cisl.it)



## Ufficio Tesseramento Confederale

### Chiusura Tesseramento 2012 Confronto per Settori

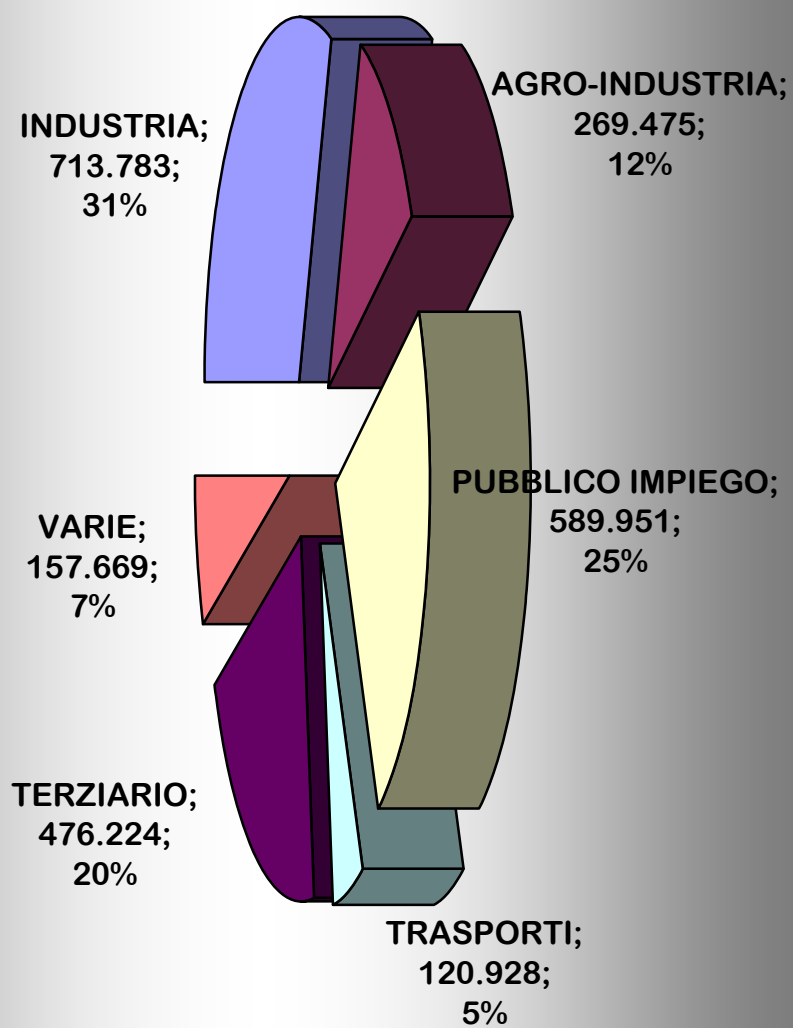
SETTORI	Tess. 2011	Tess. 2012	Diff. V. A. 2012/2011	Diff. % 2012/2011
INDUSTRIA	706.654	713.783	7.129	1,01
AGRO-INDUSTRIA	268.016	269.475	1.459	0,54
PUBBLICO IMPIEGO	592.793	589.951	-2.842	-0,48
TRASPORTI	121.343	120.928	-415	-0,34
TERZIARIO	455.939	476.224	20.285	4,45
VARIE	155.909	157.669	1.760	1,13
<b>Totale Attivi</b>	<b>2.300.654</b>	<b>2.328.030</b>	<b>27.376</b>	<b>1,19</b>

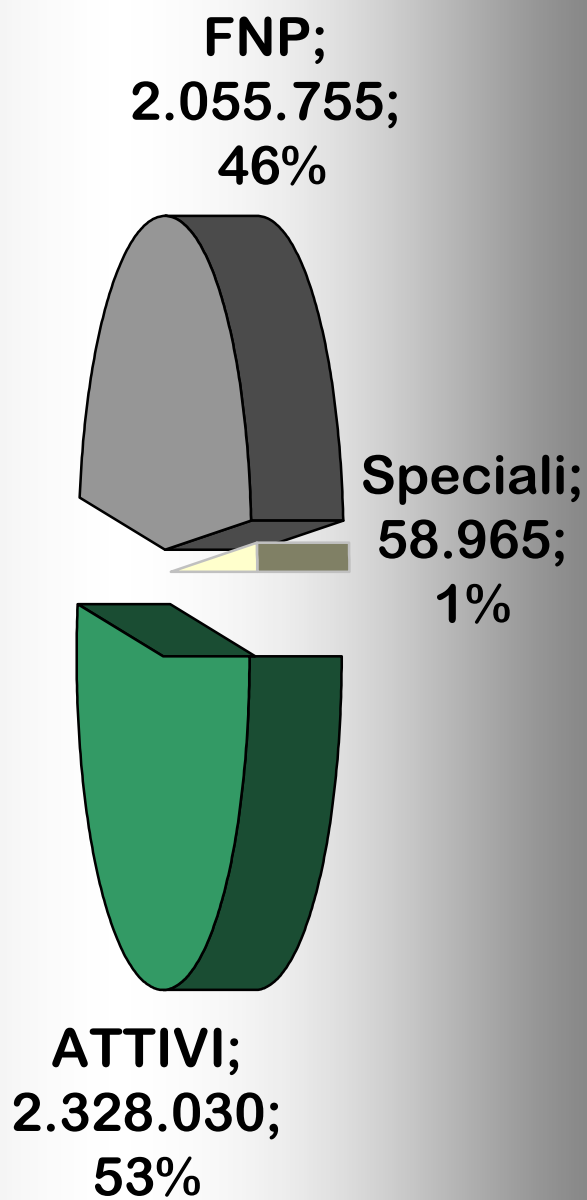
FNP-CISL	2.125.405	2.055.755	-69.650	-3,28
Speciali	59.324	58.965	-359	-0,61
<b>Totale Generale</b>	<b>4.485.383</b>	<b>4.442.750</b>	<b>-42.633</b>	<b>-0,95</b>

INDUSTRIA	FEMCA - Energia, Moda, Chimica; FLAEI - Elettrici; FILCA - Costruzioni; FIM - Meccanici; FISTel - Inform. Spett. Telecom.
AGRO-INDUSTRIA	FAI - Agroalimentazione; UGC - Unione Gen. Coltivatori
PUBBLICO IMPIEGO	Cisl FP - Funzione Pubblica; Cisl Medici; Cisl Scuola; Cisl Università; FIR - Innovazione e Ricerca; FNS - Sicurezza
TRASPORTI	FIT - Trasporti, Ambiente
TERZIARIO	FISASCAT - Commerciali e Turismo; FIBA - Bancari e Assicurativi; Cisl SLP - Lavoratori Poste; FELSA - Somministrati Autonomi Atipici
VARIE	Frontalieri; Preadesioni CISL

**Iscritti 2012**  
**Distribuzione per Grandi Settori**



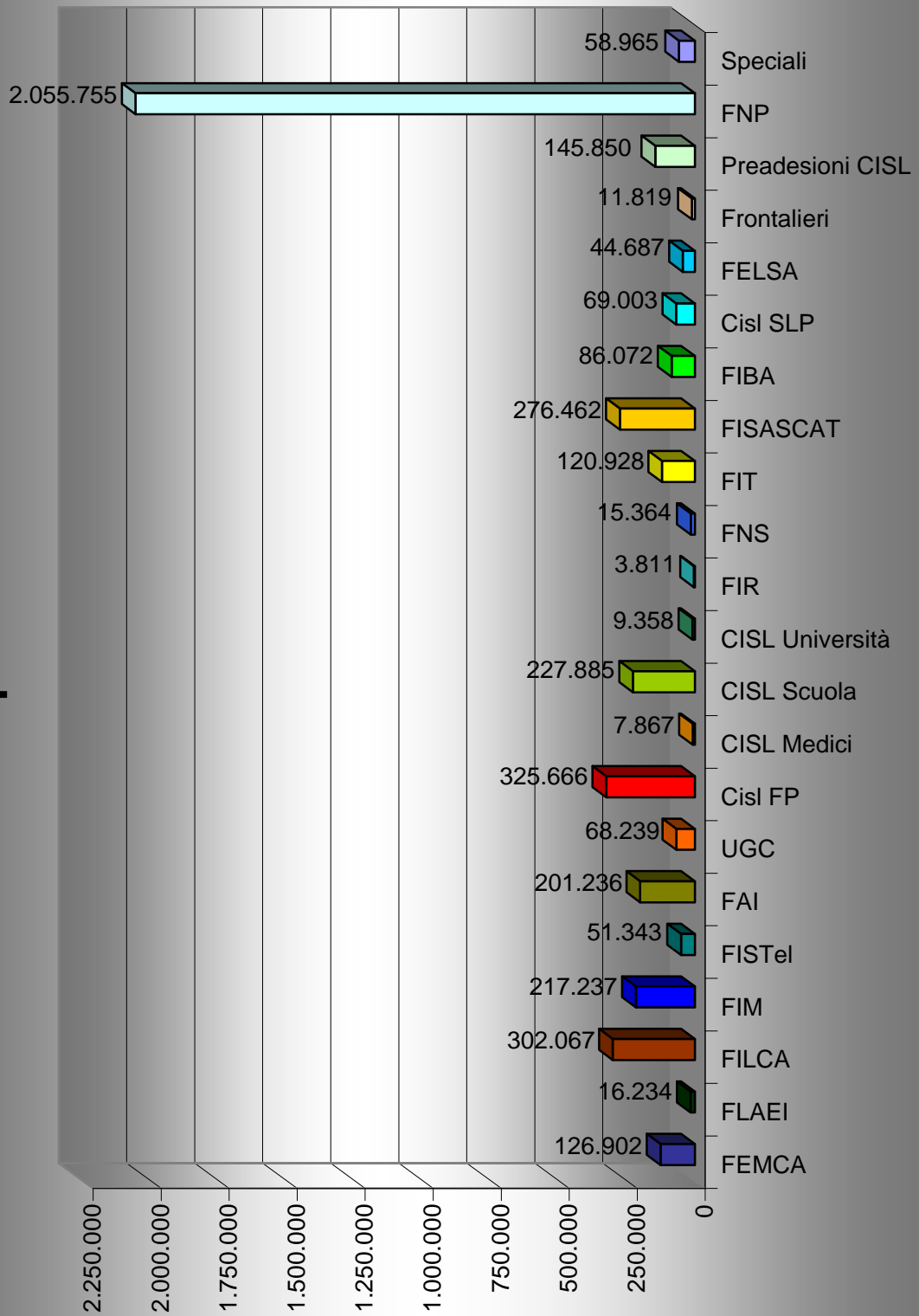
# Iscritti 2012 Attivi e Pensionati



Chiusura Tesseramento 2012  
Confronto per Federazioni

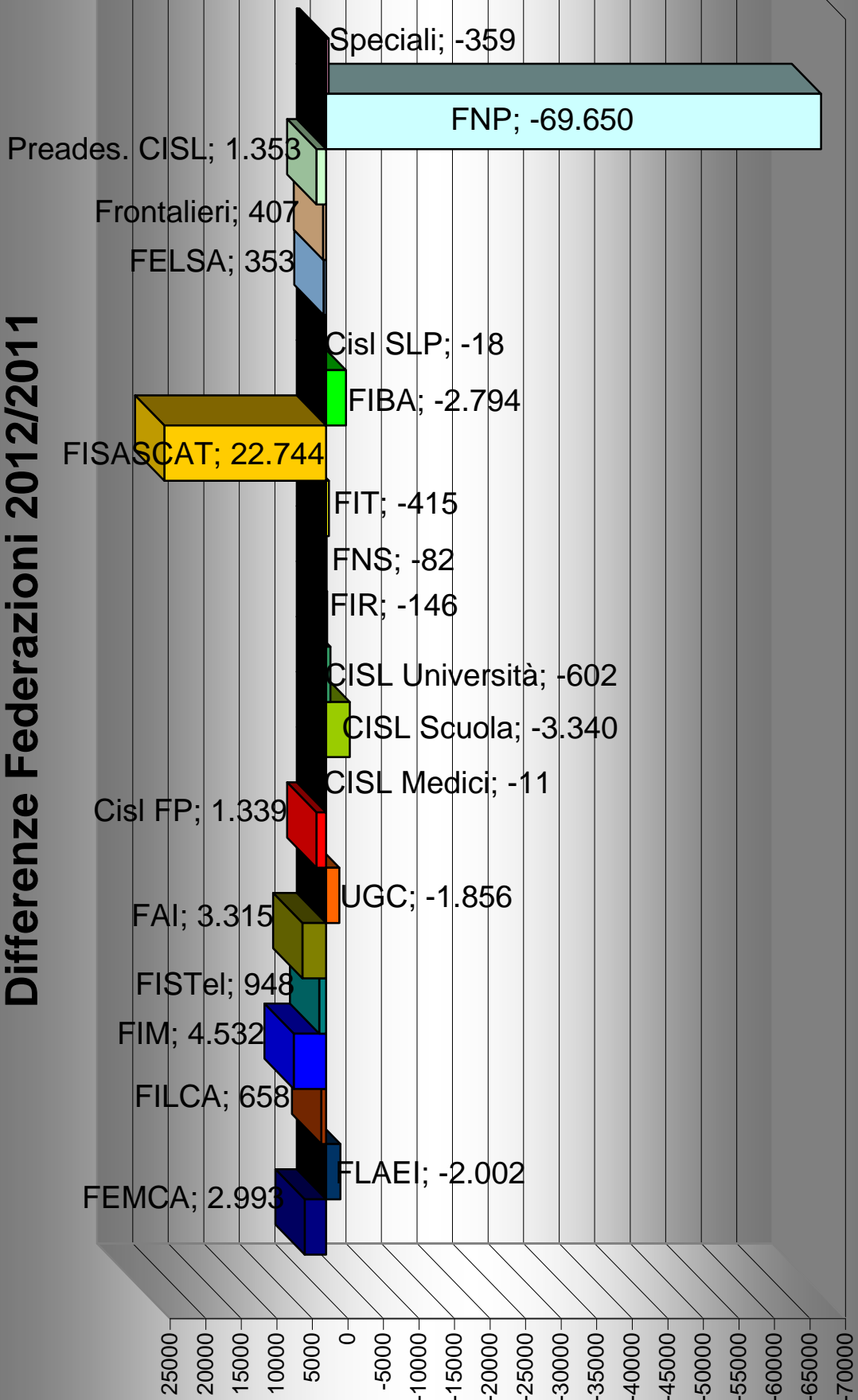
FEDERAZIONI	Tess. 2011	Tess. 2012	Diff. V. A. 2012/2011	Diff. % 2012/2011
FEMCA - Energia,Moda,Chimica	123.909	126.902	2.993	2,42
FLAEI - Elettrici	18.236	16.234	-2.002	-10,98
FILCA - Costruzioni	301.409	302.067	658	0,22
FIM - Meccanici	212.705	217.237	4.532	2,13
FISTel - Inform. Spett.Telecom.	50.395	51.343	948	1,88
FAI - Agroalimentazione	197.921	201.236	3.315	1,67
UGC - Unione Gen. Coltivatori	70.095	68.239	-1.856	-2,65
Cisl FP - Funzione Pubblica	324.327	325.666	1.339	0,41
Cisl Medici	7.878	7.867	-11	-0,14
Cisl Scuola	231.225	227.885	-3.340	-1,44
Cisl Università	9.960	9.358	-602	-6,04
FIR - Innovazione e Ricerca	3.957	3.811	-146	-3,69
FNS - Sicurezza	15.446	15.364	-82	-0,53
FIT - Trasporti, Ambiente	121.343	120.928	-415	-0,34
FISASCAT - Commerciali e Turismo	253.718	276.462	22.744	8,96
FIBA - Bancari e Assicurativi	88.866	86.072	-2.794	-3,14
Cisl SLP - Lavoratori Poste	69.021	69.003	-18	-0,03
FELSA - Somministrati Autonomi Atipici	44.334	44.687	353	0,80
Frontalieri	11.412	11.819	407	3,57
Preadesioni CISL	144.497	145.850	1.353	0,94
<b>Attivi</b>	<b>2.300.654</b>	<b>2.328.030</b>	<b>27.376</b>	<b>1,19</b>
FNP-CISL	2.125.405	2.055.755	-69.650	-3,28
Speciali	59.324	58.965	-359	-0,61
<b>Totale Generale</b>	<b>4.485.383</b>	<b>4.442.750</b>	<b>-42.633</b>	<b>-0,95</b>

# Iscritti 2012 per Federazioni





# Differenze Federazioni 2012/2011



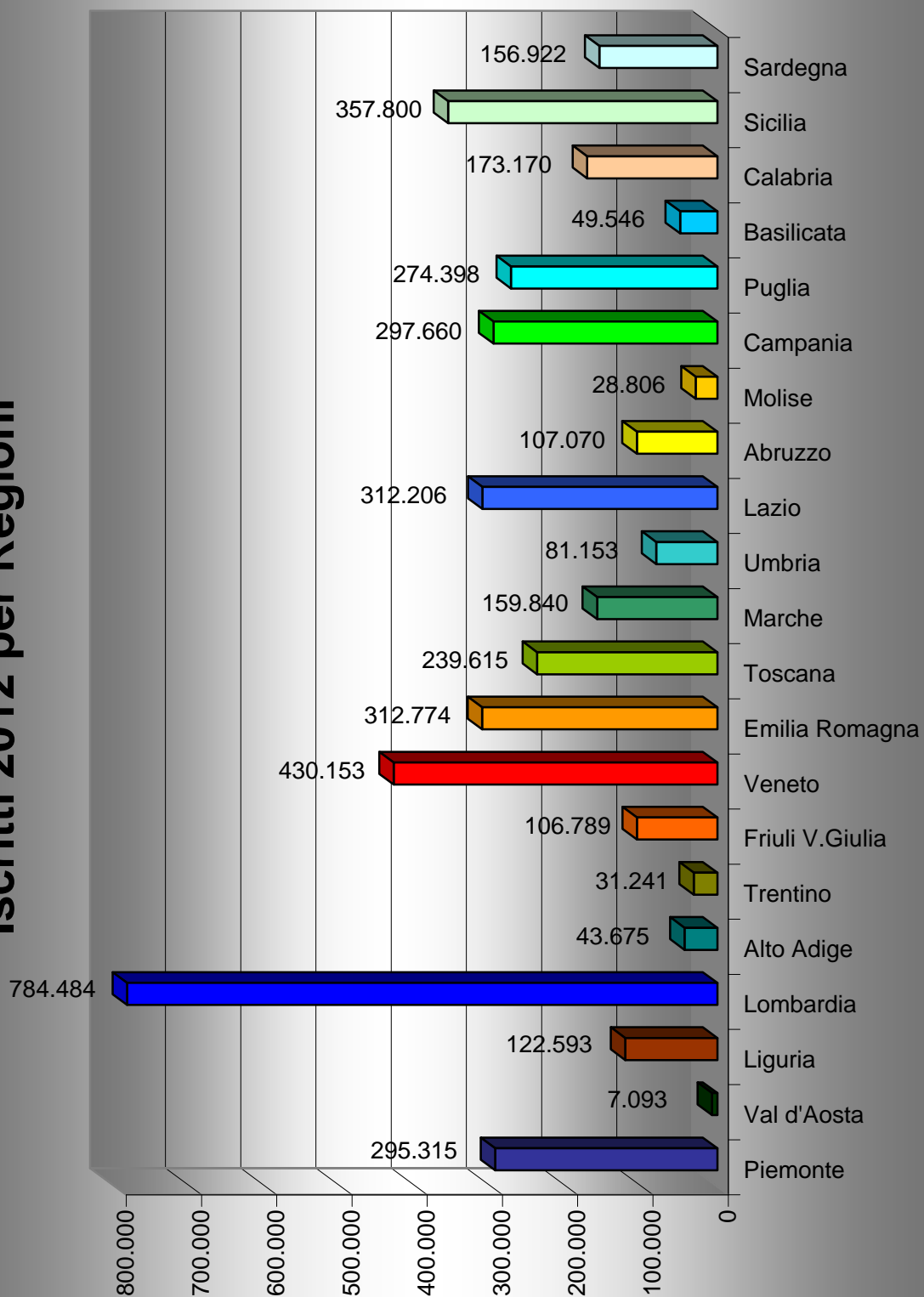


## Ufficio Tesseramento Confederale

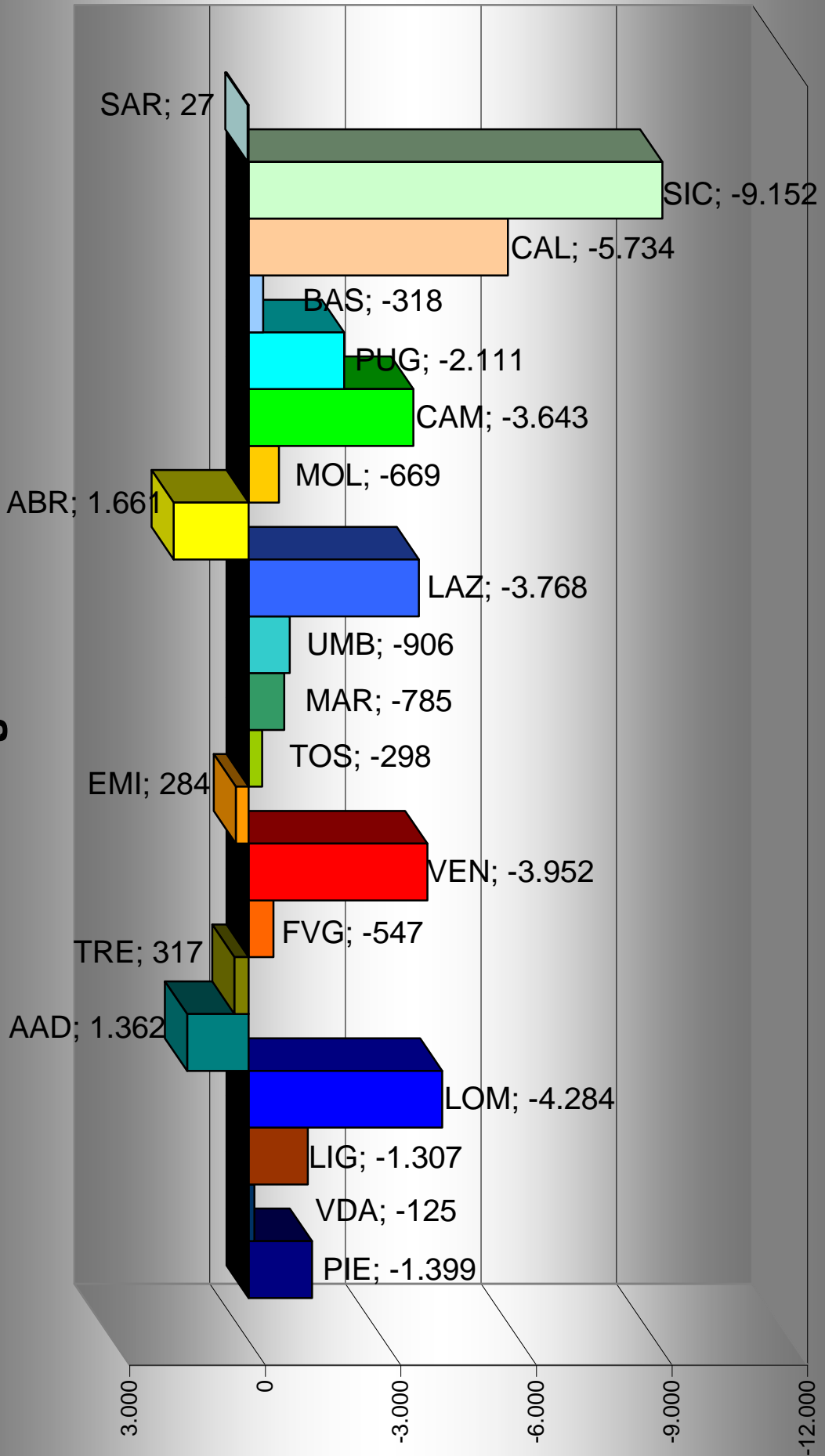
### Chiusura Tesseramento 2012 Confronto per Regioni

REGIONI	Tess. 2011	Tess. 2012	Diff. V. A. 2012/2011	Diff. % 2012/2011
Piemonte	296.714	295.315	-1.399	-0,47
Valle d'Aosta	7.218	7.093	-125	-1,73
Liguria	123.900	122.593	-1.307	-1,05
Lombardia	788.768	784.484	-4.284	-0,54
Alto Adige	42.313	43.675	1.362	3,22
Trentino	30.924	31.241	317	1,03
Friuli V.Giulia	107.336	106.789	-547	-0,51
Veneto	434.105	430.153	-3.952	-0,91
Emilia Romagna	312.490	312.774	284	0,09
Toscana	239.913	239.615	-298	-0,12
Marche	160.625	159.840	-785	-0,49
Umbria	82.059	81.153	-906	-1,10
Lazio	315.974	312.206	-3.768	-1,19
Abruzzo	105.409	107.070	1.661	1,58
Molise	29.475	28.806	-669	-2,27
Campania	301.303	297.660	-3.643	-1,21
Puglia	276.509	274.398	-2.111	-0,76
Basilicata	49.864	49.546	-318	-0,64
Calabria	178.904	173.170	-5.734	-3,21
Sicilia	366.952	357.800	-9.152	-2,49
Sardegna	156.895	156.922	27	0,02
<b>FNP Estero</b>	<b>63.736</b>	<b>56.494</b>	<b>-7.242</b>	<b>-11,36</b>
<b>Marittimi Estero</b>	<b>13.997</b>	<b>13.953</b>	<b>-44</b>	<b>-0,31</b>
<b>Totale Generale</b>	<b>4.485.383</b>	<b>4.442.750</b>	<b>-42.633</b>	<b>-0,95</b>

# Iscritti 2012 per Regioni



# Differenze Regioni 2012/2011





## Chiusura Tesseramento 2012 Confronto per Ust

UST	Tess. 2011	Tess. 2012	Diff. V. A. 2012/2011	Diff. % 2012/2011
ALESSANDRIA	57.007	56.567	-440	-0,77
ASTI	17.192	17.320	128	0,74
BIELLA	13.719	13.508	-211	-1,54
CANAVESE	13.011	12.680	-331	-2,54
CUNEO	41.132	41.268	136	0,33
NOVARA	28.891	28.792	-99	-0,34
TORINO	92.910	92.134	-776	-0,84
VERBANIA	15.866	16.080	214	1,35
VERCELLI	16.986	16.966	-20	-0,12
<b>Totale Piemonte</b>	<b>296.714</b>	<b>295.315</b>	<b>-1.399</b>	<b>-0,47</b>
AOSTA	7.218	7.093	-125	-1,73
<b>Totale Valle D'Aosta</b>	<b>7.218</b>	<b>7.093</b>	<b>-125</b>	<b>-1,73</b>
GENOVA	45.062	44.302	-760	-1,69
IMPERIA	24.020	24.035	15	0,06
LA SPEZIA	22.585	22.479	-106	-0,47
SAVONA	20.347	20.127	-220	-1,08
TIGULLIO	11.886	11.650	-236	-1,99
<b>Totale Liguria</b>	<b>123.900</b>	<b>122.593</b>	<b>-1.307</b>	<b>-1,05</b>
BERGAMO	121.585	121.292	-293	-0,24
BRESCIA	92.254	92.155	-99	-0,11
BRIANZA	54.891	52.030	-2.861	-5,21
COMO	68.486	67.585	-901	-1,32
CREMONA	37.436	35.979	-1.457	-3,89
LECCO	46.548	45.781	-767	-1,65
LEGNANO MAGENTA	29.837	29.903	66	0,22
LODI	18.121	18.569	448	2,47
MANTOVA	30.016	27.719	-2.297	-7,65
MILANO	151.306	155.102	3.796	2,51
PAVIA	30.840	31.085	245	0,79
SONDRIO	28.344	27.629	-715	-2,52
V.CAMONICA SEBINO	17.630	17.580	-50	-0,28
VARESE	61.474	62.075	601	0,98
<b>Totale Lombardia</b>	<b>788.768</b>	<b>784.484</b>	<b>-4.284</b>	<b>-0,54</b>
BOLZANO	14.551	14.511	-40	-0,27
BRESSANONE	18.314	19.010	696	3,80
MERANO	9.448	10.154	706	7,47
<b>Totale Alto Adige</b>	<b>42.313</b>	<b>43.675</b>	<b>1.362</b>	<b>3,22</b>

UST	Tess. 2011	Tess. 2012	Diff. V. A. 2012/2011	Diff. % 2012/2011
TRENTO	30.924	31.241	317	1,03
<b>Totale Trentino</b>	<b>30.924</b>	<b>31.241</b>	<b>317</b>	<b>1,03</b>
ALTO FRIULI	18.941	18.683	-258	-1,36
GORIZIA	13.151	13.021	-130	-0,99
PORDENONE	28.509	28.924	415	1,46
TRIESTE	16.714	16.669	-45	-0,27
UDINE	30.021	29.492	-529	-1,76
<b>Totale Friuli V. G.</b>	<b>107.336</b>	<b>106.789</b>	<b>-547</b>	<b>-0,51</b>
BELLUNO	23.846	23.354	-492	-2,06
PADOVA	89.215	87.457	-1.758	-1,97
ROVIGO	33.526	31.789	-1.737	-5,18
TREVISO	77.042	76.289	-753	-0,98
VENEZIA	70.440	71.517	1.077	1,53
VERONA	72.352	73.273	921	1,27
VICENZA	67.684	66.474	-1.210	-1,79
<b>Totale Veneto</b>	<b>434.105</b>	<b>430.153</b>	<b>-3.952</b>	<b>-0,91</b>
BOLOGNA	43.306	42.830	-476	-1,10
FERRARA	28.101	28.399	298	1,06
FORLI'	37.715	37.767	52	0,14
IMOLA	8.343	8.359	16	0,19
MODENA	60.959	60.186	-773	-1,27
PARMA	31.826	32.374	548	1,72
PIACENZA	21.831	21.412	-419	-1,92
RAVENNA	27.036	27.394	358	1,32
REGGIO EMILIA	36.794	37.021	227	0,62
RIMINI	16.579	17.032	453	2,73
<b>Totale Emilia Romagna</b>	<b>312.490</b>	<b>312.774</b>	<b>284</b>	<b>0,09</b>
AREZZO	23.526	23.347	-179	-0,76
FIRENZE	55.061	57.860	2.799	5,08
GROSSETO	15.187	15.075	-112	-0,74
LIVORNO	22.292	22.262	-30	-0,13
LUCCA	33.382	33.375	-7	-0,02
MASSA CARRARA	13.497	12.663	-834	-6,18
PISA	25.890	25.027	-863	-3,33
PISTOIA	15.024	14.336	-688	-4,58
PRATO	15.088	15.357	269	1,78
SIENA	20.966	20.313	-653	-3,11
<b>Totale Toscana</b>	<b>239.913</b>	<b>239.615</b>	<b>-298</b>	<b>-0,12</b>
ANCONA	48.003	47.569	-434	-0,90
ASCOLI PICENO	34.537	34.465	-72	-0,21
MACERATA	41.720	40.601	-1.119	-2,68
PESARO	36.365	37.205	840	2,31
<b>Totale Marche</b>	<b>160.625</b>	<b>159.840</b>	<b>-785</b>	<b>-0,49</b>
FOLIGNO	20.335	19.968	-367	-1,80
PERUGIA	39.371	39.206	-165	-0,42
TERNI	22.353	21.979	-374	-1,67
<b>Totale Umbria</b>	<b>82.059</b>	<b>81.153</b>	<b>-906</b>	<b>-1,10</b>

UST	Tess. 2011	Tess. 2012	Diff. V. A. 2012/2011	Diff. % 2012/2011
FROSINONE	41.263	41.388	125	0,30
LATINA	57.845	58.380	535	0,92
RIETI	11.915	11.897	-18	-0,15
ROMA	179.851	175.275	-4.576	-2,54
VITERBO	25.100	25.266	166	0,66
<b>Totale Lazio</b>	<b>315.974</b>	<b>312.206</b>	<b>-3.768</b>	<b>-1,19</b>
AVEZZANO	10.583	10.168	-415	-3,92
CHIETI	30.716	30.604	-112	-0,36
L'AQUILA	12.852	13.537	685	5,33
PESCARA	21.956	23.495	1.539	7,01
TERAMO	29.302	29.266	-36	-0,12
<b>Totale Abruzzo</b>	<b>105.409</b>	<b>107.070</b>	<b>1.661</b>	<b>1,58</b>
CAMPOBASSO	29.475	28.806	-669	-2,27
<b>Totale Molise</b>	<b>29.475</b>	<b>28.806</b>	<b>-669</b>	<b>-2,27</b>
AVELLINO	46.052	45.037	-1.015	-2,20
BENEVENTO	20.701	19.474	-1.227	-5,93
CASERTA	55.121	53.959	-1.162	-2,11
NAPOLI	128.365	128.228	-137	-0,11
SALERNO	51.064	50.962	-102	-0,20
<b>Totale Campania</b>	<b>301.303</b>	<b>297.660</b>	<b>-3.643</b>	<b>-1,21</b>
BARI	97.220	97.140	-80	-0,08
BRINDISI	34.476	35.046	570	1,65
FOGGIA	49.590	50.040	450	0,91
LECCE	54.770	51.447	-3.323	-6,07
TARANTO	40.453	40.725	272	0,67
<b>Totale Puglia</b>	<b>276.509</b>	<b>274.398</b>	<b>-2.111</b>	<b>-0,76</b>
POTENZA	49.864	49.546	-318	-0,64
<b>Totale Basilicata</b>	<b>49.864</b>	<b>49.546</b>	<b>-318</b>	<b>-0,64</b>
CATANZARO	35.002	33.741	-1.261	-3,60
COSENZA	45.652	46.119	467	1,02
CROTONE	23.859	23.620	-239	-1,00
REGGIO CALABRIA	55.246	52.367	-2.879	-5,21
VIBO VALENZIA	19.145	17.323	-1.822	-9,52
<b>Totale Calabria</b>	<b>178.904</b>	<b>173.170</b>	<b>-5.734</b>	<b>-3,21</b>
AGRIGENTO	22.102	21.162	-940	-4,25
CALTANISSETTA	20.888	20.782	-106	-0,51
CATANIA	74.256	72.498	-1.758	-2,37
ENNA	14.738	14.192	-546	-3,70
MESSINA	50.074	49.439	-635	-1,27
PALERMO	97.679	96.206	-1.473	-1,51
RAGUSA	27.556	25.942	-1.614	-5,86
SIRACUSA	30.513	29.761	-752	-2,46
TRAPANI	29.146	27.818	-1.328	-4,56
<b>Totale Sicilia</b>	<b>366.952</b>	<b>357.800</b>	<b>-9.152</b>	<b>-2,49</b>

UST	Tess. 2011	Tess. 2012	Diff. V. A. 2012/2011	Diff. % 2012/2011
CAGLIARI	32.454	32.161	-293	-0,90
MEDIOCAPIDANO	9.072	9.027	-45	100,00
NUORO	16.941	17.025	84	0,50
OGLIASTRA	12.611	13.031	420	3,33
OLBIA	17.758	18.090	332	1,87
ORISTANO	15.944	15.363	-581	-3,64
SASSARI	38.551	37.994	-557	-1,44
SULCIS-IGLESIENTE	13.564	14.231	667	4,92
<b>Totale Sardegna</b>	<b>156.895</b>	<b>156.922</b>	<b>27</b>	<b>0,02</b>
<b>FNP Estero</b>	<b>63.736</b>	<b>56.494</b>	<b>-7.242</b>	<b>-11,36</b>
<b>Marittimi Estero</b>	<b>13.997</b>	<b>13.953</b>	<b>-44</b>	<b>-0,31</b>
<b>Totale generale</b>	<b>4.485.383</b>	<b>4.442.750</b>	<b>-42.633</b>	<b>-0,95</b>





## Ufficio Tesseramento Confederale

Tesseramento 2012

Federazione Nazionale per Regioni

FEDERAZIONE

FEMCA - Energia,Moda,Chimica

REGIONI	Tess. 2011	Tess. 2012	Diff. V.A. 2012/2011	Diff. % 2012/2011
Piemonte	8.260	8.301	41	0,50
Valle d'Aosta	39	36	-3	-7,69
Liguria	1.582	1.537	-45	-2,84
Lombardia	35.095	34.900	-195	-0,56
Alto Adige	432	515	83	19,21
Trentino	858	947	89	10,37
Friuli V.Giulia	1.990	2.083	93	4,67
Veneto	17.424	17.506	82	0,47
Emilia Romagna	9.395	9.360	-35	-0,37
Toscana	6.405	6.800	395	6,17
Marche	6.019	6.227	208	3,46
Umbria	1.649	1.665	16	0,97
Lazio	7.733	8.475	742	9,60
Abruzzo	4.748	4.802	54	1,14
Molise	379	430	51	13,46
Campania	6.611	7.167	556	8,41
Puglia	5.176	5.720	544	10,51
Basilicata	915	932	17	1,86
Calabria	803	1.004	201	25,03
Sicilia	5.079	5.125	46	0,91
Sardegna	3.317	3.370	53	1,60
<b>Totale Generale</b>	<b>123.909</b>	<b>126.902</b>	<b>2.993</b>	<b>2,42</b>



## Ufficio Tesseramento Confederale

Tesseramento 2012

Federazione Nazionale per Regioni

### FEDERAZIONE

### FLAEI - Elettrici

REGIONI	Tess. 2011	Tess. 2012	Diff. V.A. 2012/2011	Diff. % 2012/2011
Piemonte	1.093	937	-156	-14,27
Valle d'Aosta	119	109	-10	-8,40
Liguria	493	404	-89	-18,05
Lombardia	2.732	2.456	-276	-10,10
Alto Adige	196	182	-14	-7,14
Trentino	258	252	-6	-2,33
Friuli V.Giulia	323	286	-37	-11,46
Veneto	1.698	1.516	-182	-10,72
Emilia Romagna	907	827	-80	-8,82
Toscana	936	833	-103	-11,00
Marche	472	433	-39	-8,26
Umbria	372	336	-36	-9,68
Lazio	3.008	2.820	-188	-6,25
Abruzzo	353	299	-54	-15,30
Molise	141	131	-10	-7,09
Campania	1.216	990	-226	-18,59
Puglia	1.101	963	-138	-12,53
Basilicata	273	251	-22	-8,06
Calabria	593	528	-65	-10,96
Sicilia	1.400	1.213	-187	-13,36
Sardegna	552	468	-84	-15,22
<b>Totale Generale</b>	<b>18.236</b>	<b>16.234</b>	<b>-2.002</b>	<b>-10,98</b>



## Ufficio Tesseramento Confederale

Tesseramento 2012

Federazione Nazionale per Regioni

### FEDERAZIONE

### FILCA - Costruzioni

REGIONI	Tess. 2011	Tess. 2012	Diff. V.A. 2012/2011	Diff. % 2012/2011
Piemonte	18.437	18.417	-20	-0,11
Valle d'Aosta	944	974	30	3,18
Liguria	8.340	8.274	-66	-0,79
Lombardia	51.083	49.541	-1.542	-3,02
Alto Adige	5.497	5.542	45	0,82
Trentino	3.680	3.610	-70	-1,90
Friuli V.Giulia	6.058	6.081	23	0,38
Veneto	30.927	31.197	270	0,87
Emilia Romagna	14.522	14.773	251	1,73
Toscana	18.533	18.258	-275	-1,48
Marche	6.333	6.878	545	8,61
Umbria	6.676	6.213	-463	-6,94
Lazio	22.897	22.899	2	0,01
Abruzzo	10.287	10.227	-60	-0,58
Molise	1.855	1.948	93	5,01
Campania	24.976	24.843	-133	-0,53
Puglia	15.131	15.267	136	0,90
Basilicata	4.635	5.033	398	8,59
Calabria	11.260	11.924	664	5,90
Sicilia	28.173	28.398	225	0,80
Sardegna	11.165	11.770	605	5,42
<b>Totale Generale</b>	<b>301.409</b>	<b>302.067</b>	<b>658</b>	<b>0,22</b>



## Ufficio Tesseramento Confederale

Tesseramento 2012

Federazione Nazionale per Regioni

### FEDERAZIONE

### FIM - Meccanici

REGIONI	Tess. 2011	Tess. 2012	Diff. V.A. 2012/2011	Diff. % 2012/2011
Piemonte	20.315	19.862	-453	-2,23
Valle d'Aosta	310	310	0	0,00
Liguria	5.819	5.837	18	0,31
Lombardia	55.510	55.904	394	0,71
Alto Adige	2.077	2.173	96	4,62
Trentino	2.035	2.097	62	3,05
Friuli V.Giulia	8.099	8.171	72	0,89
Veneto	29.992	30.170	178	0,59
Emilia Romagna	11.318	11.866	548	4,84
Toscana	8.129	8.768	639	7,86
Marche	7.722	8.391	669	8,66
Umbria	5.490	5.537	47	0,86
Lazio	8.691	9.329	638	7,34
Abruzzo	5.990	6.048	58	0,97
Molise	1.818	1.750	-68	-3,74
Campania	15.774	15.907	133	0,84
Puglia	10.447	11.111	664	6,36
Basilicata	2.240	2.294	54	2,41
Calabria	1.611	1.980	369	22,91
Sicilia	6.742	7.022	280	4,15
Sardegna	2.576	2.710	134	5,20
<b>Totale Generale</b>	<b>212.705</b>	<b>217.237</b>	<b>4.532</b>	<b>2,13</b>



## Ufficio Tesseramento Confederale

Tesseramento 2012

Federazione Nazionale per Regioni

FEDERAZIONE

FISTel - Inform. Spett.Telecom.

REGIONI	Tess. 2011	Tess. 2012	Diff. V.A. 2012/2011	Diff. % 2012/2011
Piemonte	2.995	2.983	-12	-0,40
Valle d'Aosta	94	94	0	0,00
Liguria	1.096	1.101	5	0,46
Lombardia	11.874	11.502	-372	-3,13
Alto Adige	129	123	-6	-4,65
Trentino	230	254	24	10,43
Friuli V.Giulia	1.001	984	-17	-1,70
Veneto	5.331	5.227	-104	-1,95
Emilia Romagna	1.825	1.761	-64	-3,51
Toscana	3.581	3.814	233	6,51
Marche	803	723	-80	-9,96
Umbria	858	858	0	0,00
Lazio	6.180	6.099	-81	-1,31
Abruzzo	1.116	1.191	75	6,72
Molise	68	90	22	32,35
Campania	2.541	2.852	311	12,24
Puglia	1.880	2.115	235	12,50
Basilicata	555	480	-75	-13,51
Calabria	1.735	2.524	789	45,48
Sicilia	5.526	5.540	14	0,25
Sardegna	977	1.028	51	5,22
<b>Totale Generale</b>	<b>50.395</b>	<b>51.343</b>	<b>948</b>	<b>1,88</b>



## Ufficio Tesseramento Confederale

Tesseramento 2012

Federazione Nazionale per Regioni

### FEDERAZIONE

### FAI - Agroalimentazione

REGIONI	Tess. 2011	Tess. 2012	Diff. V.A. 2012/2011	Diff. % 2012/2011
Piemonte	5.694	6.113	419	7,36
Valle d'Aosta	125	103	-22	-17,60
Liguria	1.200	1.071	-129	-10,75
Lombardia	15.766	16.027	261	1,66
Alto Adige	1.777	1.864	87	4,90
Trentino	2.418	2.478	60	2,48
Friuli V.Giulia	2.500	2.715	215	8,60
Veneto	11.743	12.592	849	7,23
Emilia Romagna	11.514	12.240	726	6,31
Toscana	5.032	5.491	459	9,12
Marche	2.938	2.962	24	0,82
Umbria	2.082	2.103	21	1,01
Lazio	7.393	7.782	389	5,26
Abruzzo	3.275	3.437	162	4,95
Molise	951	905	-46	-4,84
Campania	20.658	20.393	-265	-1,28
Puglia	21.346	21.125	-221	-1,04
Basilicata	5.531	5.694	163	2,95
Calabria	30.522	29.830	-692	-2,27
Sicilia	38.653	38.710	57	0,15
Sardegna	6.803	7.601	798	11,73
<b>Totale Generale</b>	<b>197.921</b>	<b>201.236</b>	<b>3.315</b>	<b>1,67</b>



## Ufficio Tesseramento Confederale

Tesseramento 2012

Federazione Nazionale per Regioni

### FEDERAZIONE

### UGC - Unione Gen. Coltivatori

REGIONI	Tess. 2011	Tess. 2012	Diff. V.A. 2012/2011	Diff. % 2012/2011
Piemonte	3.057	3.045	-12	-0,39
Valle d'Aosta		0		
Liguria	128	79	-49	-38,28
Lombardia	2.826	2.894	68	2,41
Alto Adige		0		
Trentino	10	11	1	10,00
Friuli V.Giulia	365	372	7	1,92
Veneto	5.498	5.200	-298	-5,42
Emilia Romagna	5.875	6.127	252	4,29
Toscana	1.401	1.444	43	3,07
Marche	4.888	4.821	-67	-1,37
Umbria	1.076	1.029	-47	-4,37
Lazio	1.934	1.928	-6	-0,31
Abruzzo	1.254	1.247	-7	-0,56
Molise	2.118	1.910	-208	-9,82
Campania	1.857	1.496	-361	-19,44
Puglia	16.872	17.142	270	1,60
Basilicata	3.000	3.006	6	0,20
Calabria	5.712	5.571	-141	-2,47
Sicilia	8.399	7.394	-1.005	-11,97
Sardegna	3.825	3.523	-302	-7,90
<b>Totale Generale</b>	<b>70.095</b>	<b>68.239</b>	<b>-1.856</b>	<b>-2,65</b>



## Ufficio Tesseramento Confederale

Tesseramento 2012

Federazione Nazionale per Regioni

### FEDERAZIONE

### Cisl FP - Funzione Pubblica

REGIONI	Tess. 2011	Tess. 2012	Diff. V.A. 2012/2011	Diff. % 2012/2011
Piemonte	19.775	19.824	49	0,25
Valle d'Aosta	1.069	1.069	0	0,00
Liguria	10.200	10.223	23	0,23
Lombardia	37.886	38.162	276	0,73
Alto Adige	4.534	4.590	56	1,24
Trentino	4.820	4.750	-70	-1,45
Friuli V.Giulia	8.660	8.573	-87	-1,00
Veneto	26.839	27.087	248	0,92
Emilia Romagna	15.707	15.935	228	1,45
Toscana	17.640	17.665	25	0,14
Marche	8.169	8.036	-133	-1,63
Umbria	3.627	3.627	0	0,00
Lazio	38.573	39.375	802	2,08
Abruzzo	5.710	5.738	28	0,49
Molise	1.682	1.700	18	1,07
Campania	38.155	38.184	29	0,08
Puglia	22.694	22.736	42	0,19
Basilicata	4.020	4.020	0	0,00
Calabria	11.848	11.863	15	0,13
Sicilia	33.159	32.908	-251	-0,76
Sardegna	9.560	9.601	41	0,43
<b>Totale Generale</b>	<b>324.327</b>	<b>325.666</b>	<b>1.339</b>	<b>0,41</b>





## Ufficio Tesseramento Confederale

Tesseramento 2012

Federazione Nazionale per Regioni

### FEDERAZIONE

### CISL Medici

REGIONI	Tess. 2011	Tess. 2012	Diff. V.A. 2012/2011	Diff. % 2012/2011
Piemonte	205	218	13	6,34
Valle d'Aosta	10	4	-6	-60,00
Liguria	132	131	-1	-0,76
Lombardia	754	611	-143	-18,97
Alto Adige		0		
Trentino	178	230	52	29,21
Friuli V.Giulia	55	80	25	45,45
Veneto	212	231	19	8,96
Emilia Romagna	420	451	31	7,38
Toscana	179	169	-10	-5,59
Marche	124	112	-12	-9,68
Umbria	367	356	-11	-3,00
Lazio	900	974	74	8,22
Abruzzo	111	108	-3	-2,70
Molise	77	77	0	0,00
Campania	881	849	-32	-3,63
Puglia	700	672	-28	-4,00
Basilicata	156	157	1	0,64
Calabria	547	570	23	4,20
Sicilia	1.575	1.584	9	0,57
Sardegna	295	283	-12	-4,07
<b>Totale Generale</b>	<b>7.878</b>	<b>7.867</b>	<b>-11</b>	<b>-0,14</b>



## Ufficio Tesseramento Confederale

Tesseramento 2012

Federazione Nazionale per Regioni

### FEDERAZIONE

### CISL Scuola

REGIONI	Tess. 2011	Tess. 2012	Diff. V.A. 2012/2011	Diff. % 2012/2011
Piemonte	16.207	16.770	563	3,47
Valle d'Aosta	518	504	-14	-2,70
Liguria	4.051	4.090	39	0,96
Lombardia	42.286	42.423	137	0,32
Alto Adige	3.844	3.905	61	1,59
Trentino	1.860	1.974	114	6,13
Friuli V.Giulia	5.431	5.022	-409	-7,53
Veneto	21.908	21.557	-351	-1,60
Emilia Romagna	17.813	17.598	-215	-1,21
Toscana	12.465	12.275	-190	-1,52
Marche	9.862	9.759	-103	-1,04
Umbria	3.500	3.281	-219	-6,26
Lazio	16.289	15.373	-916	-5,62
Abruzzo	4.173	4.188	15	0,36
Molise	1.100	990	-110	-10,00
Campania	20.306	18.295	-2.011	-9,90
Puglia	12.237	12.196	-41	-0,34
Basilicata	2.271	2.174	-97	-4,27
Calabria	8.644	9.127	483	5,59
Sicilia	18.807	18.964	157	0,83
Sardegna	7.653	7.420	-233	-3,04
<b>Totale Generale</b>	<b>231.225</b>	<b>227.885</b>	<b>-3.340</b>	<b>-1,44</b>



## Ufficio Tesseramento Confederale

Tesseramento 2012

Federazione Nazionale per Regioni

### FEDERAZIONE

### CISL Università

REGIONI	Tess. 2011	Tess. 2012	Diff. V.A. 2012/2011	Diff. % 2012/2011
Piemonte	159	155	-4	-2,52
Valle d'Aosta		0		
Liguria	72	75	3	4,17
Lombardia	842	747	-95	-11,28
Alto Adige	0	0	0	0,00
Trentino	38	37	-1	-2,63
Friuli V.Giulia	85	75	-10	-11,76
Veneto	250	216	-34	-13,60
Emilia Romagna	544	481	-63	-11,58
Toscana	471	427	-44	-9,34
Marche	146	148	2	1,37
Umbria	458	410	-48	-10,48
Lazio	1.678	1.632	-46	-2,74
Abruzzo	189	160	-29	-15,34
Molise	14	15	1	7,14
Campania	3.087	2.929	-158	-5,12
Puglia	569	537	-32	-5,62
Basilicata	40	48	8	20,00
Calabria	204	169	-35	-17,16
Sicilia	842	832	-10	-1,19
Sardegna	272	265	-7	-2,57
<b>Totale Generale</b>	<b>9.960</b>	<b>9.358</b>	<b>-602</b>	<b>-6,04</b>



## Ufficio Tesseramento Confederale

Tesseramento 2012

Federazione Nazionale per Regioni

### FEDERAZIONE

### FIR - Innovazione e Ricerca

REGIONI	Tess. 2011	Tess. 2012	Diff. V.A. 2012/2011	Diff. % 2012/2011
Piemonte	81	77	-4	-4,94
Valle d'Aosta		2		
Liguria	47	39	-8	-17,02
Lombardia	364	330	-34	-9,34
Alto Adige	3	1	-2	-66,67
Trentino	13	12	-1	-7,69
Friuli V.Giulia	67	54	-13	-19,40
Veneto	65	72	7	10,77
Emilia Romagna	104	102	-2	-1,92
Toscana	159	151	-8	-5,03
Marche	26	23	-3	-11,54
Umbria	40	38	-2	-5,00
Lazio	2.103	2.043	-60	-2,85
Abruzzo	52	43	-9	-17,31
Molise	2	5	3	150,00
Campania	474	488	14	2,95
Puglia	107	93	-14	-13,08
Basilicata	47	42	-5	-10,64
Calabria	54	58	4	7,41
Sicilia	93	88	-5	-5,38
Sardegna	56	50	-6	-10,71
<b>Totale Generale</b>	<b>3.957</b>	<b>3.811</b>	<b>-146</b>	<b>-3,69</b>



## Ufficio Tesseramento Confederale

Tesseramento 2012  
Federazione Nazionale per Regioni

### FEDERAZIONE

### FNS - Sicurezza

REGIONI	Tess. 2011	Tess. 2012	Diff. V.A. 2012/2011	Diff. % 2012/2011
Piemonte	1.429	1.386	-43	-3,01
Valle d'Aosta	16	23	7	43,75
Liguria	444	349	-95	-21,40
Lombardia	1.459	1.405	-54	-3,70
Alto Adige		9		
Trentino	4	5	1	25,00
Friuli V.Giulia	360	320	-40	-11,11
Veneto	849	749	-100	-11,78
Emilia Romagna	688	742	54	7,85
Toscana	1.049	1.004	-45	-4,29
Marche	482	423	-59	-12,24
Umbria	303	301	-2	-0,66
Lazio	2.251	2.382	131	5,82
Abruzzo	407	376	-31	-7,62
Molise	224	203	-21	-9,38
Campania	1.826	2.038	212	11,61
Puglia	1.010	883	-127	-12,57
Basilicata	179	176	-3	-1,68
Calabria	610	593	-17	-2,79
Sicilia	1.436	1.537	101	7,03
Sardegna	420	460	40	9,52
<b>Totale Generale</b>	<b>15.446</b>	<b>15.364</b>	<b>-82</b>	<b>-0,53</b>



## Ufficio Tesseramento Confederale

Tesseramento 2012

Federazione Nazionale per Regioni

### FEDERAZIONE

### FIT - Trasporti, Ambiente

REGIONI	Tess. 2011	Tess. 2012	Diff. V.A. 2012/2011	Diff. % 2012/2011
Piemonte	7.372	7.370	-2	-0,03
Valle d'Aosta	88	60	-28	-31,82
Liguria	7.610	7.429	-181	-2,38
Lombardia	17.438	17.620	182	1,04
Alto Adige	1.101	1.026	-75	-6,81
Trentino	1.108	891	-217	-19,58
Friuli V.Giulia	1.961	1.933	-28	-1,43
Veneto	8.706	8.101	-605	-6,95
Emilia Romagna	6.680	6.660	-20	-0,30
Toscana	5.705	5.952	247	4,33
Marche	1.698	1.789	91	5,36
Umbria	1.253	1.197	-56	-4,47
Lazio	17.747	17.417	-330	-1,86
Abruzzo	2.040	2.290	250	12,25
Molise	205	143	-62	-30,24
Campania	7.522	7.709	187	2,49
Puglia	5.304	5.364	60	1,13
Basilicata	602	771	169	28,07
Calabria	3.164	2.993	-171	-5,40
Sicilia	7.180	7.078	-102	-1,42
Sardegna	2.862	3.182	320	11,18
Marittimi Estero	13.997	13.953	-44	-0,31
<b>Totale Generale</b>	<b>121.343</b>	<b>120.928</b>	<b>-415</b>	<b>-0,34</b>



## Ufficio Tesseramento Confederale

Tesseramento 2012

Federazione Nazionale per Regioni

### FEDERAZIONE

### FISASCAT - Commerciali e Turismo

REGIONI	Tess. 2011	Tess. 2012	Diff. V.A. 2012/2011	Diff. % 2012/2011
Piemonte	15.325	16.789	1.464	9,55
Valle d'Aosta	421	496	75	17,81
Liguria	9.516	10.114	598	6,28
Lombardia	54.874	59.059	4.185	7,63
Alto Adige	8.449	9.390	941	11,14
Trentino	3.440	3.887	447	12,99
Friuli V.Giulia	5.772	6.397	625	10,83
Veneto	30.356	33.591	3.235	10,66
Emilia Romagna	21.227	23.648	2.421	11,41
Toscana	15.429	17.666	2.237	14,50
Marche	6.821	7.583	762	11,17
Umbria	1.925	2.634	709	36,83
Lazio	24.598	22.592	-2.006	-8,16
Abruzzo	2.911	3.768	857	29,44
Molise	707	941	234	33,10
Campania	11.984	12.857	873	7,28
Puglia	10.506	12.304	1.798	17,11
Basilicata	870	957	87	10,00
Calabria	4.526	5.011	485	10,72
Sicilia	14.181	15.467	1.286	9,07
Sardegna	9.880	11.311	1.431	14,48
<b>Totale Generale</b>	<b>253.718</b>	<b>276.462</b>	<b>22.744</b>	<b>8,96</b>



## Ufficio Tesseramento Confederale

Tesseramento 2012

Federazione Nazionale per Regioni

### FEDERAZIONE

### FIBA - Bancari e Assicurativi

REGIONI	Tess. 2011	Tess. 2012	Diff. V.A. 2012/2011	Diff. % 2012/2011
Piemonte	6.003	5.614	-389	-6,48
Valle d'Aosta	251	241	-10	-3,98
Liguria	3.095	3.055	-40	-1,29
Lombardia	17.931	17.995	64	0,36
Alto Adige	146	161	15	10,27
Trentino	349	348	-1	-0,29
Friuli V.Giulia	3.158	3.076	-82	-2,60
Veneto	6.519	6.408	-111	-1,70
Emilia Romagna	11.298	11.099	-199	-1,76
Toscana	10.307	9.551	-756	-7,33
Marche	3.520	3.375	-145	-4,12
Umbria	1.419	1.338	-81	-5,71
Lazio	7.180	6.836	-344	-4,79
Abruzzo	1.518	1.458	-60	-3,95
Molise	170	165	-5	-2,94
Campania	3.456	3.322	-134	-3,88
Puglia	4.107	4.075	-32	-0,78
Basilicata	516	486	-30	-5,81
Calabria	1.214	1.159	-55	-4,53
Sicilia	3.836	3.586	-250	-6,52
Sardegna	2.873	2.724	-149	-5,19
<b>Totale Generale</b>	<b>88.866</b>	<b>86.072</b>	<b>-2.794</b>	<b>-3,14</b>





## Ufficio Tesseramento Confederale

Tesseramento 2012

Federazione Nazionale per Regioni

### FEDERAZIONE

### Cisl SLP - Lavoratori Poste

REGIONI	Tess. 2011	Tess. 2012	Diff. V.A. 2012/2011	Diff. % 2012/2011
Piemonte	5.412	5.412	0	0,00
Valle d'Aosta	95	95	0	0,00
Liguria	2.350	2.350	0	0,00
Lombardia	10.849	10.959	110	1,01
Alto Adige	464	457	-7	-1,51
Trentino	370	370	0	0,00
Friuli V.Giulia	1.348	1.348	0	0,00
Veneto	5.052	5.052	0	0,00
Emilia Romagna	4.643	4.643	0	0,00
Toscana	4.591	4.591	0	0,00
Marche	1.681	1.681	0	0,00
Umbria	1.174	1.174	0	0,00
Lazio	6.510	6.510	0	0,00
Abruzzo	1.508	1.449	-59	-3,91
Molise	419	419	0	0,00
Campania	5.559	5.559	0	0,00
Puglia	3.620	3.620	0	0,00
Basilicata	531	469	-62	-11,68
Calabria	3.964	3.964	0	0,00
Sicilia	7.109	7.109	0	0,00
Sardegna	1.772	1.772	0	0,00
<b>Totale Generale</b>	<b>69.021</b>	<b>69.003</b>	<b>-18</b>	<b>-0,03</b>



## Ufficio Tesseramento Confederale

Tesseramento 2012

Federazione Nazionale per Regioni

### FEDERAZIONE

### FELSA - Somministrati Autonomi Atipici

REGIONI	Tess. 2011	Tess. 2012	Diff. V.A. 2012/2011	Diff. % 2012/2011
Piemonte	2.453	2.307	-146	-5,95
Valle d'Aosta	67	51	-16	-23,88
Liguria	1.004	912	-92	-9,16
Lombardia	7.024	6.811	-213	-3,03
Alto Adige	69	133	64	92,75
Trentino	316	285	-31	-9,81
Friuli V.Giulia	390	556	166	42,56
Veneto	4.353	4.082	-271	-6,23
Emilia Romagna	3.953	3.987	34	0,86
Toscana	3.377	3.832	455	13,47
Marche	558	660	102	18,28
Umbria	421	451	30	7,13
Lazio	5.401	5.088	-313	-5,80
Abruzzo	524	521	-3	-0,57
Molise	32	21	-11	-34,38
Campania	4.546	4.581	35	0,77
Puglia	2.038	2.340	302	14,82
Basilicata	456	470	14	3,07
Calabria	2.579	2.428	-151	-5,85
Sicilia	3.157	3.378	221	7,00
Sardegna	1.616	1.793	177	10,95
<b>Totale Generale</b>	<b>44.334</b>	<b>44.687</b>	<b>353</b>	<b>0,80</b>



## Ufficio Tesseramento Confederale

Tesseramento 2012

Federazione Nazionale per Regioni

### FEDERAZIONE

### Frontalieri

REGIONI	Tess. 2011	Tess. 2012	Diff. V.A. 2012/2011	Diff. % 2012/2011
Piemonte	476	448	-28	-5,88
Valle d'Aosta				
Liguria	152	168	16	10,53
Lombardia	10.545	11.011	466	4,42
Alto Adige				
Trentino				
Friuli V.Giulia	110	110	0	0,00
Veneto				
Emilia Romagna	129	82	-47	-36,43
Toscana				
Marche				
Umbria				
Lazio				
Abruzzo				
Molise				
Campania				
Puglia				
Basilicata				
Calabria				
Sicilia				
Sardegna				
<b>Totale Generale</b>	<b>11.412</b>	<b>11.819</b>	<b>407</b>	<b>3,57</b>



## Ufficio Tesseramento Confederale

Tesseramento 2012

Federazione Nazionale per Regioni

### FEDERAZIONE

### Preadesioni CISL

REGIONI	Tess. 2011	Tess. 2012	Diff. V.A. 2012/2011	Diff. % 2012/2011
Piemonte	9.391	9.563	172	1,83
Valle d'Aosta	15	15	0	100,00
Liguria	5.039	4.794	-245	-4,86
Lombardia	29.558	31.266	1.708	5,78
Alto Adige		0		
Trentino	60	71	11	18,33
Friuli V.Giulia	4.091	4.031	-60	-1,47
Veneto	7.202	7.400	198	2,75
Emilia Romagna	10.035	10.234	199	1,98
Toscana	7.206	7.143	-63	-0,87
Marche	2.832	2.738	-94	-3,32
Umbria	893	1.079	186	20,83
Lazio	21.396	18.489	-2.907	-13,59
Abruzzo	2.478	3.918	1.440	58,11
Molise		0		
Campania	17.385	17.903	518	2,98
Puglia	6.340	6.609	269	4,24
Basilicata	1.120	770	-350	-31,25
Calabria	3.417	2.579	-838	-24,52
Sicilia	12.687	13.094	407	3,21
Sardegna	3.352	4.154	802	23,93
<b>Totale Generale</b>	<b>144.497</b>	<b>145.850</b>	<b>1.353</b>	<b>0,94</b>



## Ufficio Tesseramento Confederale

Tesseramento 2012

Federazione Nazionale per Regioni

### FEDERAZIONE

### FNP - CISL

REGIONI	Tess. 2011	Tess. 2012	Diff. V.A. 2012/2011	Diff. % 2012/2011
Piemonte	150.399	147.402	-2.997	-1,99
Valle d'Aosta	2.987	2.907	-80	-2,68
Liguria	60.450	59.598	-852	-1,41
Lombardia	378.420	370.803	-7.617	-2,01
Alto Adige	13.438	13.495	57	0,42
Trentino	8.875	8.725	-150	-1,69
Friuli V.Giulia	54.960	54.096	-864	-1,57
Veneto	215.226	206.833	-8.393	-3,90
Emilia Romagna	158.010	154.656	-3.354	-2,12
Toscana	112.963	109.645	-3.318	-2,94
Marche	94.680	92.646	-2.034	-2,15
Umbria	47.862	46.776	-1.086	-2,27
Lazio	106.620	105.023	-1.597	-1,50
Abruzzo	56.000	54.898	-1.102	-1,97
Molise	17.511	16.963	-548	-3,13
Campania	107.170	104.356	-2.814	-2,63
Puglia	125.874	120.357	-5.517	-4,38
Basilicata	21.880	21.197	-683	-3,12
Calabria	83.172	76.567	-6.605	-7,94
Sicilia	161.161	150.642	-10.519	-6,53
Sardegna	84.011	81.676	-2.335	-2,78
FNP Estero	63.736	56.494	-7.242	-11,36
<b>Totale Generale</b>	<b>2.125.405</b>	<b>2.055.755</b>	<b>-69.650</b>	<b>-3,28</b>



## Ufficio Tesseramento Confederale

Tesseramento 2012

Federazione Nazionale per Regioni

### FEDERAZIONE

### Speciali

REGIONI	Tess. 2011	Tess. 2012	Diff. V.A. 2012/2011	Diff. % 2012/2011
Piemonte	2.176	2.322	146	6,71
Valle d'Aosta	50	0	-50	-100,00
Liguria	1.080	963	-117	-10,83
Lombardia	3.652	2.058	-1.594	-43,65
Alto Adige	157	109	-48	-30,57
Trentino	4	7	3	100,00
Friuli V.Giulia	552	426	-126	-22,83
Veneto	3.955	5.366	1.411	35,68
Emilia Romagna	5.883	5.502	-381	-6,48
Toscana	4.355	4.136	-219	-5,03
Marche	851	432	-419	-49,24
Umbria	614	750	136	22,15
Lazio	6.892	9.140	2.248	32,62
Abruzzo	765	904	139	18,17
Molise	2	0	-2	100,00
Campania	5.319	4.942	-377	-7,09
Puglia	9.450	9.169	-281	-2,97
Basilicata	27	119	92	100,00
Calabria	2.725	2.728	3	0,11
Sicilia	7.757	8.131	374	4,82
Sardegna	3.058	1.761	-1.297	-42,41
<b>Totale Generale</b>	<b>59.324</b>	<b>58.965</b>	<b>-359</b>	<b>-0,61</b>



## Ufficio Tesseramento Confederale

Tesseramento 2012  
Regione per Federazione

### UNIONE SINDACALE REGIONALE PIEMONTE

FEDERAZIONI	Tess. 2011	Tess. 2012	Diff. V.A. 2012/2011	Diff. % 2012/2011
FEMCA - Energia,Moda,Chimica	8.260	8.301	41	0,50
FLAEI - Elettrici	1.093	937	-156	-14,27
FILCA - Costruzioni	18.437	18.417	-20	-0,11
FIM - Meccanici	20.315	19.862	-453	-2,23
FISTel - Inform. Spett.Telecom.	2.995	2.983	-12	-0,40
FAI - Agroalimentazione	5.694	6.113	419	7,36
UGC - Unione Gen. Coltivatori	3.057	3.045	-12	-0,39
FP - Funzione Pubblica	19.775	19.824	49	0,25
CISL Medici	205	218	13	6,34
CISL Scuola	16.207	16.770	563	3,47
CISL Università	159	155	-4	-2,52
FIR - Innovazione e Ricerca	81	77	-4	-4,94
FNS	1.429	1.386	-43	-3,01
FIT - Trasporti	7.372	7.370	-2	-0,03
FISASCAT - Com. e Turismo	15.325	16.789	1.464	9,55
FIBA - Assicuraz. e Credito	6.003	5.614	-389	-6,48
FLP - Lavoratori Poste	5.412	5.412	0	0,00
FELSA	2.453	2.307	-146	-5,95
Frontalieri	476	448	-28	-5,88
Preadesioni CISL	9.391	9.563	172	1,83
<b>Totale Attivi</b>	<b>144.139</b>	<b>145.591</b>	<b>1.452</b>	<b>1,01</b>
FNP - CISL	150.399	147.402	-2.997	-1,99
Speciali	2.176	2.322	146	6,71
<b>Totale Generale</b>	<b>296.714</b>	<b>295.315</b>	<b>-1.399</b>	<b>-0,47</b>



## Ufficio Tesseramento Confederale

Tesseramento 2012  
Regione per Federazione

### UNIONE SINDACALE REGIONALE VALLE D'AOSTA

FEDERAZIONI	Tess. 2011	Tess. 2012	Diff. V.A. 2012/2011	Diff. % 2012/2011
FEMCA - Energia,Moda,Chimica	39	36	-3	-7,69
FLAEI - Elettrici	119	109	-10	-8,40
FILCA - Costruzioni	944	974	30	3,18
FIM - Meccanici	310	310	0	0,00
FISTel - Inform. Spett.Telecom.	94	94	0	0,00
FAI - Agroalimentazione	125	103	-22	-17,60
UGC - Unione Gen. Coltivatori		0		
FP - Funzione Pubblica	1.069	1.069	0	0,00
CISL Medici	10	4	-6	-60,00
CISL Scuola	518	504	-14	-2,70
CISL Università		0		
FIR - Innovazione e Ricerca		2		
FNS	16	23	7	43,75
FIT - Trasporti	88	60	-28	-31,82
FISASCAT - Com. e Turismo	421	496	75	17,81
FIBA - Assicuraz. e Credito	251	241	-10	-3,98
FLP - Lavoratori Poste	95	95	0	0,00
FELSA	67	51	-16	-23,88
Frontalieri				
Preadesioni CISL	15	15	0	100,00
<b>Totale Attivi</b>	<b>4.181</b>	<b>4.186</b>	<b>5</b>	<b>0,12</b>
FNP - CISL	2.987	2.907	-80	-2,68
Speciali	50	0	-50	-100,00
<b>Totale Generale</b>	<b>7.218</b>	<b>7.093</b>	<b>-125</b>	<b>-1,73</b>





## Ufficio Tesseramento Confederale

Tesseramento 2012  
Regione per Federazione

### UNIONE SINDACALE REGIONALE **LIGURIA**

FEDERAZIONI	Tess. 2011	Tess. 2012	Diff. V.A. 2012/2011	Diff. % 2012/2011
FEMCA - Energia,Moda,Chimica	1.582	1.537	-45	-2,84
FLAEI - Elettrici	493	404	-89	-18,05
FILCA - Costruzioni	8.340	8.274	-66	-0,79
FIM - Meccanici	5.819	5.837	18	0,31
FISTel - Inform. Spett.Telecom.	1.096	1.101	5	0,46
FAI - Agroalimentazione	1.200	1.071	-129	-10,75
UGC - Unione Gen. Coltivatori	128	79	-49	-38,28
FP - Funzione Pubblica	10.200	10.223	23	0,23
CISL Medici	132	131	-1	-0,76
CISL Scuola	4.051	4.090	39	0,96
CISL Università	72	75	3	4,17
FIR - Innovazione e Ricerca	47	39	-8	-17,02
FNS	444	349	-95	-21,40
FIT - Trasporti	7.610	7.429	-181	-2,38
FISASCAT - Com. e Turismo	9.516	10.114	598	6,28
FIBA - Assicuraz. e Credito	3.095	3.055	-40	-1,29
FLP - Lavoratori Poste	2.350	2.350	0	0,00
FELSA	1.004	912	-92	-9,16
Frontalieri	152	168	16	10,53
Preadesioni CISL	5.039	4.794	-245	-4,86
<b>Totale Attivi</b>	<b>62.370</b>	<b>62.032</b>	<b>-338</b>	<b>-0,54</b>
FNP - CISL	60.450	59.598	-852	-1,41
Speciali	1.080	963	-117	-10,83
<b>Totale Generale</b>	<b>123.900</b>	<b>122.593</b>	<b>-1.307</b>	<b>-1,05</b>



## Ufficio Tesseramento Confederale

Tesseramento 2012  
Regione per Federazione

### UNIONE SINDACALE REGIONALE **LOMBARDIA**

FEDERAZIONI	Tess. 2011	Tess. 2012	Diff. V.A. 2012/2011	Diff. % 2012/2011
FEMCA - Energia,Moda,Chimica	35.095	34.900	-195	-0,56
FLAEI - Elettrici	2.732	2.456	-276	-10,10
FILCA - Costruzioni	51.083	49.541	-1.542	-3,02
FIM - Meccanici	55.510	55.904	394	0,71
FISTel - Inform. Spett.Telecom.	11.874	11.502	-372	-3,13
FAI - Agroalimentazione	15.766	16.027	261	1,66
UGC - Unione Gen. Coltivatori	2.826	2.894	68	2,41
FP - Funzione Pubblica	37.886	38.162	276	0,73
CISL Medici	754	611	-143	-18,97
CISL Scuola	42.286	42.423	137	0,32
CISL Università	842	747	-95	-11,28
FIR - Innovazione e Ricerca	364	330	-34	-9,34
FNS	1.459	1.405	-54	-3,70
FIT - Trasporti	17.438	17.620	182	1,04
FISASCAT - Com. e Turismo	54.874	59.059	4.185	7,63
FIBA - Assicuraz. e Credito	17.931	17.995	64	0,36
FLP - Lavoratori Poste	10.849	10.959	110	1,01
FELSA	7.024	6.811	-213	-3,03
Frontalieri	10.545	11.011	466	4,42
Preadesioni CISL	29.558	31.266	1.708	5,78
<b>Totale Attivi</b>	<b>406.696</b>	<b>411.623</b>	<b>4.927</b>	<b>1,21</b>
FNP - CISL	378.420	370.803	-7.617	-2,01
Speciali	3.652	2.058	-1.594	-43,65
<b>Totale Generale</b>	<b>788.768</b>	<b>784.484</b>	<b>-4.284</b>	<b>-0,54</b>



## Ufficio Tesseramento Confederale

Tesseramento 2012  
Regione per Federazione

### UNIONE SINDACALE REGIONALE ALTO ADIGE

FEDERAZIONI	Tess. 2011	Tess. 2012	Diff. V.A. 2012/2011	Diff. % 2012/2011
FEMCA - Energia,Moda,Chimica	432	515	83	19,21
FLAEI - Elettrici	196	182	-14	-7,14
FILCA - Costruzioni	5.497	5.542	45	0,82
FIM - Meccanici	2.077	2.173	96	4,62
FISTel - Inform. Spett.Telecom.	129	123	-6	-4,65
FAI - Agroalimentazione	1.777	1.864	87	4,90
UGC - Unione Gen. Coltivatori		0		
FP - Funzione Pubblica	4.534	4.590	56	1,24
CISL Medici		0		
CISL Scuola	3.844	3.905	61	1,59
CISL Università	0	0	0	0,00
FIR - Innovazione e Ricerca	3	1	-2	-66,67
FNS		9		
FIT - Trasporti	1.101	1.026	-75	-6,81
FISASCAT - Com. e Turismo	8.449	9.390	941	11,14
FIBA - Assicuraz. e Credito	146	161	15	10,27
FLP - Lavoratori Poste	464	457	-7	-1,51
FELSA	69	133	64	92,75
Frontalieri				
Preadesioni CISL				
<b>Totale Attivi</b>	<b>28.718</b>	<b>30.071</b>	<b>1.353</b>	<b>4,71</b>
FNP - CISL	13.438	13.495	57	0,42
Speciali	157	109	-48	-30,57
<b>Totale Generale</b>	<b>42.313</b>	<b>43.675</b>	<b>1.362</b>	<b>3,22</b>



## Ufficio Tesseramento Confederale

Tesseramento 2012  
Regione per Federazione

### UNIONE SINDACALE REGIONALE TRENTINO

FEDERAZIONI	Tess. 2011	Tess. 2012	Diff. V.A. 2012/2011	Diff. % 2012/2011
FEMCA - Energia,Moda,Chimica	858	947	89	10,37
FLAEI - Elettrici	258	252	-6	-2,33
FILCA - Costruzioni	3.680	3.610	-70	-1,90
FIM - Meccanici	2.035	2.097	62	3,05
FISTel - Inform. Spett.Telecom.	230	254	24	10,43
FAI - Agroalimentazione	2.418	2.478	60	2,48
UGC - Unione Gen. Coltivatori	10	11	1	10,00
FP - Funzione Pubblica	4.820	4.750	-70	-1,45
CISL Medici	178	230	52	29,21
CISL Scuola	1.860	1.974	114	6,13
CISL Università	38	37	-1	-2,63
FIR - Innovazione e Ricerca	13	12	-1	-7,69
FNS	4	5	1	25,00
FIT - Trasporti	1.108	891	-217	-19,58
FISASCAT - Com. e Turismo	3.440	3.887	447	12,99
FIBA - Assicuraz. e Credito	349	348	-1	-0,29
FLP - Lavoratori Poste	370	370	0	0,00
FELSA	316	285	-31	-9,81
Frontalieri				
Preadesioni CISL	60	71	11	18,33
<b>Totale Attivi</b>	<b>22.045</b>	<b>22.509</b>	<b>464</b>	<b>2,10</b>
FNP - CISL	8.875	8.725	-150	-1,69
Speciali	4	7	3	100,00
<b>Totale Generale</b>	<b>30.924</b>	<b>31.241</b>	<b>317</b>	<b>1,03</b>



## Ufficio Tesseramento Confederale

Tesseramento 2012  
Regione per Federazione

### UNIONE SINDACALE REGIONALE FRIULI VENEZIA GIULIA

FEDERAZIONI	Tess. 2011	Tess. 2012	Diff. V.A. 2012/2011	Diff. % 2012/2011
FEMCA - Energia,Moda,Chimica	1.990	2.083	93	4,67
FLAEI - Elettrici	323	286	-37	-11,46
FILCA - Costruzioni	6.058	6.081	23	0,38
FIM - Meccanici	8.099	8.171	72	0,89
FISTel - Inform. Spett.Telecom.	1.001	984	-17	-1,70
FAI - Agroalimentazione	2.500	2.715	215	8,60
UGC - Unione Gen. Coltivatori	365	372	7	1,92
FP - Funzione Pubblica	8.660	8.573	-87	-1,00
CISL Medici	55	80	25	45,45
CISL Scuola	5.431	5.022	-409	-7,53
CISL Università	85	75	-10	-11,76
FIR - Innovazione e Ricerca	67	54	-13	-19,40
FNS	360	320	-40	-11,11
FIT - Trasporti	1.961	1.933	-28	-1,43
FISASCAT - Com. e Turismo	5.772	6.397	625	10,83
FIBA - Assicuraz. e Credito	3.158	3.076	-82	-2,60
FLP - Lavoratori Poste	1.348	1.348	0	0,00
FELSA	390	556	166	42,56
Frontalieri	110	110	0	0,00
Preadesioni CISL	4.091	4.031	-60	-1,47
<b>Totale Attivi</b>	<b>51.824</b>	<b>52.267</b>	<b>443</b>	<b>0,85</b>
FNP - CISL	54.960	54.096	-864	-1,57
Speciali	552	426	-126	-22,83
<b>Totale Generale</b>	<b>107.336</b>	<b>106.789</b>	<b>-547</b>	<b>-0,51</b>



## Ufficio Tesseramento Confederale

Tesseramento 2012  
Regione per Federazione

### UNIONE SINDACALE REGIONALE VENETO

FEDERAZIONI	Tess. 2011	Tess. 2012	Diff. V.A. 2012/2011	Diff. % 2012/2011
FEMCA - Energia,Moda,Chimica	17.424	17.506	82	0,47
FLAEI - Elettrici	1.698	1.516	-182	-10,72
FILCA - Costruzioni	30.927	31.197	270	0,87
FIM - Meccanici	29.992	30.170	178	0,59
FISTel - Inform. Spett.Telecom.	5.331	5.227	-104	-1,95
FAI - Agroalimentazione	11.743	12.592	849	7,23
UGC - Unione Gen. Coltivatori	5.498	5.200	-298	-5,42
FP - Funzione Pubblica	26.839	27.087	248	0,92
CISL Medici	212	231	19	8,96
CISL Scuola	21.908	21.557	-351	-1,60
CISL Università	250	216	-34	-13,60
FIR - Innovazione e Ricerca	65	72	7	10,77
FNS	849	749	-100	-11,78
FIT - Trasporti	8.706	8.101	-605	-6,95
FISASCAT - Com. e Turismo	30.356	33.591	3.235	10,66
FIBA - Assicuraz. e Credito	6.519	6.408	-111	-1,70
FLP - Lavoratori Poste	5.052	5.052	0	0,00
FELSA	4.353	4.082	-271	-6,23
Frontalieri				
Preadesioni CISL	7.202	7.400	198	2,75
<b>Totale Attivi</b>	<b>214.924</b>	<b>217.954</b>	<b>3.030</b>	<b>1,41</b>
FNP - CISL	215.226	206.833	-8.393	-3,90
Speciali	3.955	5.366	1.411	35,68
<b>Totale Generale</b>	<b>434.105</b>	<b>430.153</b>	<b>-3.952</b>	<b>-0,91</b>



## Ufficio Tesseramento Confederale

Tesseramento 2012  
Regione per Federazione

### UNIONE SINDACALE REGIONALE EMILIA ROMAGNA

FEDERAZIONI	Tess. 2011	Tess. 2012	Diff. V.A. 2012/2011	Diff. % 2012/2011
FEMCA - Energia,Moda,Chimica	9.395	9.360	-35	-0,37
FLAEI - Elettrici	907	827	-80	-8,82
FILCA - Costruzioni	14.522	14.773	251	1,73
FIM - Meccanici	11.318	11.866	548	4,84
FISTel - Inform. Spett.Telecom.	1.825	1.761	-64	-3,51
FAI - Agroalimentazione	11.514	12.240	726	6,31
UGC - Unione Gen. Coltivatori	5.875	6.127	252	4,29
FP - Funzione Pubblica	15.707	15.935	228	1,45
CISL Medici	420	451	31	7,38
CISL Scuola	17.813	17.598	-215	-1,21
CISL Università	544	481	-63	-11,58
FIR - Innovazione e Ricerca	104	102	-2	-1,92
FNS	688	742	54	7,85
FIT - Trasporti	6.680	6.660	-20	-0,30
FISASCAT - Com. e Turismo	21.227	23.648	2.421	11,41
FIBA - Assicuraz. e Credito	11.298	11.099	-199	-1,76
FLP - Lavoratori Poste	4.643	4.643	0	0,00
FELSA	3.953	3.987	34	0,86
Frontalieri	129	82	-47	-36,43
Preadesioni CISL	10.035	10.234	199	1,98
<b>Totale Attivi</b>	<b>148.597</b>	<b>152.616</b>	<b>4.019</b>	<b>2,70</b>
FNP - CISL	158.010	154.656	-3.354	-2,12
Speciali	5.883	5.502	-381	-6,48
<b>Totale Generale</b>	<b>312.490</b>	<b>312.774</b>	<b>284</b>	<b>0,09</b>



## Ufficio Tesseramento Confederale

Tesseramento 2012  
Regione per Federazione

### UNIONE SINDACALE REGIONALE TOSCANA

FEDERAZIONI	Tess. 2011	Tess. 2012	Diff. V.A. 2012/2011	Diff. % 2012/2011
FEMCA - Energia,Moda,Chimica	6.405	6.800	395	6,17
FLAEI - Elettrici	936	833	-103	-11,00
FILCA - Costruzioni	18.533	18.258	-275	-1,48
FIM - Meccanici	8.129	8.768	639	7,86
FISTel - Inform. Spett.Telecom.	3.581	3.814	233	6,51
FAI - Agroalimentazione	5.032	5.491	459	9,12
UGC - Unione Gen. Coltivatori	1.401	1.444	43	3,07
FP - Funzione Pubblica	17.640	17.665	25	0,14
CISL Medici	179	169	-10	-5,59
CISL Scuola	12.465	12.275	-190	-1,52
CISL Università	471	427	-44	-9,34
FIR - Innovazione e Ricerca	159	151	-8	-5,03
FNS	1.049	1.004	-45	-4,29
FIT - Trasporti	5.705	5.952	247	4,33
FISASCAT - Com. e Turismo	15.429	17.666	2.237	14,50
FIBA - Assicuraz. e Credito	10.307	9.551	-756	-7,33
FLP - Lavoratori Poste	4.591	4.591	0	0,00
FELSA	3.377	3.832	455	13,47
Frontalieri				
Preadesioni CISL	7.206	7.143	-63	-0,87
<b>Totale Attivi</b>	<b>122.595</b>	<b>125.834</b>	<b>3.239</b>	<b>2,64</b>
FNP - CISL	112.963	109.645	-3.318	-2,94
Speciali	4.355	4.136	-219	-5,03
<b>Totale Generale</b>	<b>239.913</b>	<b>239.615</b>	<b>-298</b>	<b>-0,12</b>





## Ufficio Tesseramento Confederale

Tesseramento 2012  
Regione per Federazione

### UNIONE SINDACALE REGIONALE MARCHE

FEDERAZIONI	Tess. 2011	Tess. 2012	Diff. V.A. 2012/2011	Diff. % 2012/2011
FEMCA - Energia,Moda,Chimica	6.019	6.227	208	3,46
FLAEI - Elettrici	472	433	-39	-8,26
FILCA - Costruzioni	6.333	6.878	545	8,61
FIM - Meccanici	7.722	8.391	669	8,66
FISTel - Inform. Spett.Telecom.	803	723	-80	-9,96
FAI - Agroalimentazione	2.938	2.962	24	0,82
UGC - Unione Gen. Coltivatori	4.888	4.821	-67	-1,37
FP - Funzione Pubblica	8.169	8.036	-133	-1,63
CISL Medici	124	112	-12	-9,68
CISL Scuola	9.862	9.759	-103	-1,04
CISL Università	146	148	2	1,37
FIR - Innovazione e Ricerca	26	23	-3	-11,54
FNS	482	423	-59	-12,24
FIT - Trasporti	1.698	1.789	91	5,36
FISASCAT - Com. e Turismo	6.821	7.583	762	11,17
FIBA - Assicuraz. e Credito	3.520	3.375	-145	-4,12
FLP - Lavoratori Poste	1.681	1.681	0	0,00
FELSA	558	660	102	18,28
Frontalieri				
Preadesioni CISL	2.832	2.738	-94	-3,32
<b>Totale Attivi</b>	<b>65.094</b>	<b>66.762</b>	<b>1.668</b>	<b>2,56</b>
FNP - CISL	94.680	92.646	-2.034	-2,15
Speciali	851	432	-419	-49,24
<b>Totale Generale</b>	<b>160.625</b>	<b>159.840</b>	<b>-785</b>	<b>-0,49</b>



## Ufficio Tesseramento Confederale

Tesseramento 2012  
Regione per Federazione

### UNIONE SINDACALE REGIONALE UMBRIA

FEDERAZIONI	Tess. 2011	Tess. 2012	Diff. V.A. 2012/2011	Diff. % 2012/2011
FEMCA - Energia,Moda,Chimica	1.649	1.665	16	0,97
FLAEI - Elettrici	372	336	-36	-9,68
FILCA - Costruzioni	6.676	6.213	-463	-6,94
FIM - Meccanici	5.490	5.537	47	0,86
FISTel - Inform. Spett.Telecom.	858	858	0	0,00
FAI - Agroalimentazione	2.082	2.103	21	1,01
UGC - Unione Gen. Coltivatori	1.076	1.029	-47	-4,37
FP - Funzione Pubblica	3.627	3.627	0	0,00
CISL Medici	367	356	-11	-3,00
CISL Scuola	3.500	3.281	-219	-6,26
CISL Università	458	410	-48	-10,48
FIR - Innovazione e Ricerca	40	38	-2	-5,00
FNS	303	301	-2	-0,66
FIT - Trasporti	1.253	1.197	-56	-4,47
FISASCAT - Com. e Turismo	1.925	2.634	709	36,83
FIBA - Assicuraz. e Credito	1.419	1.338	-81	-5,71
FLP - Lavoratori Poste	1.174	1.174	0	0,00
FELSA	421	451	30	7,13
Frontalieri				
Preadesioni CISL	893	1.079	186	20,83
<b>Totale Attivi</b>	<b>33.583</b>	<b>33.627</b>	<b>44</b>	<b>0,13</b>
FNP - CISL	47.862	46.776	-1.086	-2,27
Speciali	614	750	136	22,15
<b>Totale Generale</b>	<b>82.059</b>	<b>81.153</b>	<b>-906</b>	<b>-1,10</b>



## Ufficio Tesseramento Confederale

Tesseramento 2012  
Regione per Federazione

### UNIONE SINDACALE REGIONALE LAZIO

FEDERAZIONI	Tess. 2011	Tess. 2012	Diff. V.A. 2012/2011	Diff. % 2012/2011
FEMCA - Energia, Moda, Chimica	7.733	8.475	742	9,60
FLAEI - Elettrici	3.008	2.820	-188	-6,25
FILCA - Costruzioni	22.897	22.899	2	0,01
FIM - Meccanici	8.691	9.329	638	7,34
FISTel - Inform. Spett. Telecom.	6.180	6.099	-81	-1,31
FAI - Agroalimentazione	7.393	7.782	389	5,26
UGC - Unione Gen. Coltivatori	1.934	1.928	-6	-0,31
FP - Funzione Pubblica	38.573	39.375	802	2,08
CISL Medici	900	974	74	8,22
CISL Scuola	16.289	15.373	-916	-5,62
CISL Università	1.678	1.632	-46	-2,74
FIR - Innovazione e Ricerca	2.103	2.043	-60	-2,85
FNS	2.251	2.382	131	5,82
FIT - Trasporti	17.747	17.417	-330	-1,86
FISASCAT - Com. e Turismo	24.598	22.592	-2.006	-8,16
FIBA - Assicuraz. e Credito	7.180	6.836	-344	-4,79
FLP - Lavoratori Poste	6.510	6.510	0	0,00
FELSA	5.401	5.088	-313	-5,80
Frontalieri				
Preadesioni CISL	21.396	18.489	-2.907	-13,59
<b>Totale Attivi</b>	<b>202.462</b>	<b>198.043</b>	<b>-4.419</b>	<b>-2,18</b>
FNP - CISL	106.620	105.023	-1.597	-1,50
Speciali	6.892	9.140	2.248	32,62
<b>Totale Generale</b>	<b>315.974</b>	<b>312.206</b>	<b>-3.768</b>	<b>-1,19</b>



## Ufficio Tesseramento Confederale

Tesseramento 2012  
Regione per Federazione

### UNIONE SINDACALE REGIONALE ABRUZZO

FEDERAZIONI	Tess. 2011	Tess. 2012	Diff. V.A. 2012/2011	Diff. % 2012/2011
FEMCA - Energia,Moda,Chimica	4.748	4.802	54	1,14
FLAEI - Elettrici	353	299	-54	-15,30
FILCA - Costruzioni	10.287	10.227	-60	-0,58
FIM - Meccanici	5.990	6.048	58	0,97
FISTel - Inform. Spett.Telecom.	1.116	1.191	75	6,72
FAI - Agroalimentazione	3.275	3.437	162	4,95
UGC - Unione Gen. Coltivatori	1.254	1.247	-7	-0,56
FP - Funzione Pubblica	5.710	5.738	28	0,49
CISL Medici	111	108	-3	-2,70
CISL Scuola	4.173	4.188	15	0,36
CISL Università	189	160	-29	-15,34
FIR - Innovazione e Ricerca	52	43	-9	-17,31
FNS	407	376	-31	-7,62
FIT - Trasporti	2.040	2.290	250	12,25
FISASCAT - Com. e Turismo	2.911	3.768	857	29,44
FIBA - Assicuraz. e Credito	1.518	1.458	-60	-3,95
FLP - Lavoratori Poste	1.508	1.449	-59	-3,91
FELSA	524	521	-3	-0,57
Frontalieri				
Preadesioni CISL	2.478	3.918	1.440	58,11
<b>Totale Attivi</b>	<b>48.644</b>	<b>51.268</b>	<b>2.624</b>	<b>5,39</b>
FNP - CISL	56.000	54.898	-1.102	-1,97
Speciali	765	904	139	18,17
<b>Totale Generale</b>	<b>105.409</b>	<b>107.070</b>	<b>1.661</b>	<b>1,58</b>



## Ufficio Tesseramento Confederale

Tesseramento 2012  
Regione per Federazione

### UNIONE SINDACALE REGIONALE MOLISE

FEDERAZIONI	Tess. 2011	Tess. 2012	Diff. V.A. 2012/2011	Diff. % 2012/2011
FEMCA - Energia,Moda,Chimica	379	430	51	13,46
FLAEI - Elettrici	141	131	-10	-7,09
FILCA - Costruzioni	1.855	1.948	93	5,01
FIM - Meccanici	1.818	1.750	-68	-3,74
FISTel - Inform. Spett.Telecom.	68	90	22	32,35
FAI - Agroalimentazione	951	905	-46	-4,84
UGC - Unione Gen. Coltivatori	2.118	1.910	-208	-9,82
FP - Funzione Pubblica	1.682	1.700	18	1,07
CISL Medici	77	77	0	0,00
CISL Scuola	1.100	990	-110	-10,00
CISL Università	14	15	1	7,14
FIR - Innovazione e Ricerca	2	5	3	150,00
FNS	224	203	-21	-9,38
FIT - Trasporti	205	143	-62	-30,24
FISASCAT - Com. e Turismo	707	941	234	33,10
FIBA - Assicuraz. e Credito	170	165	-5	-2,94
FLP - Lavoratori Poste	419	419	0	0,00
FELSA	32	21	-11	-34,38
Frontalieri				
Preadesioni CISL				
<b>Totale Attivi</b>	<b>11.962</b>	<b>11.843</b>	<b>-119</b>	<b>-0,99</b>
FNP - CISL	17.511	16.963	-548	-3,13
Speciali	2	0	-2	100,00
<b>Totale Generale</b>	<b>29.475</b>	<b>28.806</b>	<b>-669</b>	<b>-2,27</b>



## Ufficio Tesseramento Confederale

Tesseramento 2012  
Regione per Federazione

### UNIONE SINDACALE REGIONALE CAMPANIA

FEDERAZIONI	Tess. 2011	Tess. 2012	Diff. V.A. 2012/2011	Diff. % 2012/2011
FEMCA - Energia,Moda,Chimica	6.611	7.167	556	8,41
FLAEI - Elettrici	1.216	990	-226	-18,59
FILCA - Costruzioni	24.976	24.843	-133	-0,53
FIM - Meccanici	15.774	15.907	133	0,84
FISTel - Inform. Spett.Telecom.	2.541	2.852	311	12,24
FAI - Agroalimentazione	20.658	20.393	-265	-1,28
UGC - Unione Gen. Coltivatori	1.857	1.496	-361	-19,44
FP - Funzione Pubblica	38.155	38.184	29	0,08
CISL Medici	881	849	-32	-3,63
CISL Scuola	20.306	18.295	-2.011	-9,90
CISL Università	3.087	2.929	-158	-5,12
FIR - Innovazione e Ricerca	474	488	14	2,95
FNS	1.826	2.038	212	11,61
FIT - Trasporti	7.522	7.709	187	2,49
FISASCAT - Com. e Turismo	11.984	12.857	873	7,28
FIBA - Assicuraz. e Credito	3.456	3.322	-134	-3,88
FLP - Lavoratori Poste	5.559	5.559	0	0,00
FELSA	4.546	4.581	35	0,77
Frontalieri				
Preadesioni CISL	17.385	17.903	518	2,98
<b>Totale Attivi</b>	<b>188.814</b>	<b>188.362</b>	<b>-452</b>	<b>-0,24</b>
FNP - CISL	107.170	104.356	-2.814	-2,63
Speciali	5.319	4.942	-377	-7,09
<b>Totale Generale</b>	<b>301.303</b>	<b>297.660</b>	<b>-3.643</b>	<b>-1,21</b>



## Ufficio Tesseramento Confederale

Tesseramento 2012  
Regione per Federazione

### UNIONE SINDACALE REGIONALE PUGLIA

FEDERAZIONI	Tess. 2011	Tess. 2012	Diff. V.A. 2012/2011	Diff. % 2012/2011
FEMCA - Energia,Moda,Chimica	5.176	5.720	544	10,51
FLAEI - Elettrici	1.101	963	-138	-12,53
FILCA - Costruzioni	15.131	15.267	136	0,90
FIM - Meccanici	10.447	11.111	664	6,36
FISTel - Inform. Spett.Telecom.	1.880	2.115	235	12,50
FAI - Agroalimentazione	21.346	21.125	-221	-1,04
UGC - Unione Gen. Coltivatori	16.872	17.142	270	1,60
FP - Funzione Pubblica	22.694	22.736	42	0,19
CISL Medici	700	672	-28	-4,00
CISL Scuola	12.237	12.196	-41	-0,34
CISL Università	569	537	-32	-5,62
FIR - Innovazione e Ricerca	107	93	-14	-13,08
FNS	1.010	883	-127	-12,57
FIT - Trasporti	5.304	5.364	60	1,13
FISASCAT - Com. e Turismo	10.506	12.304	1.798	17,11
FIBA - Assicuraz. e Credito	4.107	4.075	-32	-0,78
FLP - Lavoratori Poste	3.620	3.620	0	0,00
FELSA	2.038	2.340	302	14,82
Frontalieri				
Preadesioni CISL	6.340	6.609	269	4,24
<b>Totale Attivi</b>	<b>141.185</b>	<b>144.872</b>	<b>3.687</b>	<b>2,61</b>
FNP - CISL	125.874	120.357	-5.517	-4,38
Speciali	9.450	9.169	-281	-2,97
<b>Totale Generale</b>	<b>276.509</b>	<b>274.398</b>	<b>-2.111</b>	<b>-0,76</b>



Ufficio Tesseramento Confederale

Tesseramento 2012  
Regione per Federazione

**UNIONE SINDACALE REGIONALE BASILICATA**

FEDERAZIONI	Tess. 2011	Tess. 2012	Diff. V.A. 2012/2011	Diff. % 2012/2011
FEMCA - Energia,Moda,Chimica	915	932	17	1,86
FLAEI - Elettrici	273	251	-22	-8,06
FILCA - Costruzioni	4.635	5.033	398	8,59
FIM - Meccanici	2.240	2.294	54	2,41
FISTel - Inform. Spett.Telecom.	555	480	-75	-13,51
FAI - Agroalimentazione	5.531	5.694	163	2,95
UGC - Unione Gen. Coltivatori	3.000	3.006	6	0,20
FP - Funzione Pubblica	4.020	4.020	0	0,00
CISL Medici	156	157	1	0,64
CISL Scuola	2.271	2.174	-97	-4,27
CISL Università	40	48	8	20,00
FIR - Innovazione e Ricerca	47	42	-5	-10,64
FNS	179	176	-3	-1,68
FIT - Trasporti	602	771	169	28,07
FISASCAT - Com. e Turismo	870	957	87	10,00
FIBA - Assicuraz. e Credito	516	486	-30	-5,81
FLP - Lavoratori Poste	531	469	-62	-11,68
FELSA	456	470	14	3,07
Frontalieri				
Preadesioni CISL	1.120	770	-350	-31,25
<b>Totale Attivi</b>	<b>27.957</b>	<b>28.230</b>	<b>273</b>	<b>0,98</b>
FNP - CISL	21.880	21.197	-683	-3,12
Speciali	27	119	92	100,00
<b>Totale Generale</b>	<b>49.864</b>	<b>49.546</b>	<b>-318</b>	<b>-0,64</b>





## Ufficio Tesseramento Confederale

Tesseramento 2012  
Regione per Federazione

### UNIONE SINDACALE REGIONALE CALABRIA

FEDERAZIONI	Tess. 2011	Tess. 2012	Diff. V.A. 2012/2011	Diff. % 2012/2011
FEMCA - Energia,Moda,Chimica	803	1.004	201	25,03
FLAEI - Elettrici	593	528	-65	-10,96
FILCA - Costruzioni	11.260	11.924	664	5,90
FIM - Meccanici	1.611	1.980	369	22,91
FISTel - Inform. Spett.Telecom.	1.735	2.524	789	45,48
FAI - Agroalimentazione	30.522	29.830	-692	-2,27
UGC - Unione Gen. Coltivatori	5.712	5.571	-141	-2,47
FP - Funzione Pubblica	11.848	11.863	15	0,13
CISL Medici	547	570	23	4,20
CISL Scuola	8.644	9.127	483	5,59
CISL Università	204	169	-35	-17,16
FIR - Innovazione e Ricerca	54	58	4	7,41
FNS	610	593	-17	-2,79
FIT - Trasporti	3.164	2.993	-171	-5,40
FISASCAT - Com. e Turismo	4.526	5.011	485	10,72
FIBA - Assicuraz. e Credito	1.214	1.159	-55	-4,53
FLP - Lavoratori Poste	3.964	3.964	0	0,00
FELSA	2.579	2.428	-151	-5,85
Frontalieri				
Preadesioni CISL	3.417	2.579	-838	-24,52
<b>Totale Attivi</b>	<b>93.007</b>	<b>93.875</b>	<b>868</b>	<b>0,93</b>
FNP - CISL	83.172	76.567	-6.605	-7,94
Speciali	2.725	2.728	3	0,11
<b>Totale Generale</b>	<b>178.904</b>	<b>173.170</b>	<b>-5.734</b>	<b>-3,21</b>



## Ufficio Tesseramento Confederale

Tesseramento 2012  
Regione per Federazione

### UNIONE SINDACALE REGIONALE SICILIA

FEDERAZIONI	Tess. 2011	Tess. 2012	Diff. V.A. 2012/2011	Diff. % 2012/2011
FEMCA - Energia,Moda,Chimica	5.079	5.125	46	0,91
FLAEI - Elettrici	1.400	1.213	-187	-13,36
FILCA - Costruzioni	28.173	28.398	225	0,80
FIM - Meccanici	6.742	7.022	280	4,15
FISTel - Inform. Spett.Telecom.	5.526	5.540	14	0,25
FAI - Agroalimentazione	38.653	38.710	57	0,15
UGC - Unione Gen. Coltivatori	8.399	7.394	-1.005	-11,97
FP - Funzione Pubblica	33.159	32.908	-251	-0,76
CISL Medici	1.575	1.584	9	0,57
CISL Scuola	18.807	18.964	157	0,83
CISL Università	842	832	-10	-1,19
FIR - Innovazione e Ricerca	93	88	-5	-5,38
FNS	1.436	1.537	101	7,03
FIT - Trasporti	7.180	7.078	-102	-1,42
FISASCAT - Com. e Turismo	14.181	15.467	1.286	9,07
FIBA - Assicuraz. e Credito	3.836	3.586	-250	-6,52
FLP - Lavoratori Poste	7.109	7.109	0	0,00
FELSA	3.157	3.378	221	7,00
Frontalieri				
Preadesioni CISL	12.687	13.094	407	3,21
<b>Totale Attivi</b>	<b>198.034</b>	<b>199.027</b>	<b>993</b>	<b>0,50</b>
FNP - CISL	161.161	150.642	-10.519	-6,53
Speciali	7.757	8.131	374	4,82
<b>Totale Generale</b>	<b>366.952</b>	<b>357.800</b>	<b>-9.152</b>	<b>-2,49</b>



## Ufficio Tesseramento Confederale

Tesseramento 2012  
Regione per Federazione

### UNIONE SINDACALE REGIONALE SARDEGNA

FEDERAZIONI	Tess. 2011	Tess. 2012	Diff. V.A. 2012/2011	Diff. % 2012/2011
FEMCA - Energia,Moda,Chimica	3.317	3.370	53	1,60
FLAEI - Elettrici	552	468	-84	-15,22
FILCA - Costruzioni	11.165	11.770	605	5,42
FIM - Meccanici	2.576	2.710	134	5,20
FISTel - Inform. Spett.Telecom.	977	1.028	51	5,22
FAI - Agroalimentazione	6.803	7.601	798	11,73
UGC - Unione Gen. Coltivatori	3.825	3.523	-302	-7,90
FP - Funzione Pubblica	9.560	9.601	41	0,43
CISL Medici	295	283	-12	-4,07
CISL Scuola	7.653	7.420	-233	-3,04
CISL Università	272	265	-7	-2,57
FIR - Innovazione e Ricerca	56	50	-6	-10,71
FNS	420	460	40	9,52
FIT - Trasporti	2.862	3.182	320	11,18
FISASCAT - Com. e Turismo	9.880	11.311	1.431	14,48
FIBA - Assicuraz. e Credito	2.873	2.724	-149	-5,19
FLP - Lavoratori Poste	1.772	1.772	0	0,00
FELSA	1.616	1.793	177	10,95
Frontalieri				
Preadesioni CISL	3.352	4.154	802	23,93
<b>Totale Attivi</b>	<b>69.826</b>	<b>73.485</b>	<b>3.659</b>	<b>5,24</b>
FNP - CISL	84.011	81.676	-2.335	-2,78
Speciali	3.058	1.761	-1.297	-42,41
<b>Totale Generale</b>	<b>156.895</b>	<b>156.922</b>	<b>27</b>	<b>0,02</b>

Iscritti 2012 per Federazione e UST

UST	FEMCA	FLAEI	FILCA	FIM	FISTel	FAI	UGC	FP	Cisi Medici	Cisi Scuola	Cisi Università	FIR	FNS	FIT	FISASCAT	FIBA	FLP	FELSA	Frontali	Preades Cisl	Totale Attivi	FNP-CISL	Speciali	Totale Generale
	ALESSANDRIA	1.325	85	2.285	2.032	179	704	2.019	2.590	36	2.215	6	15	137	895	2.123	752	643	577	0	1.205	19.823	36.352	392
ASTI	430	23	982	1.160	43	547	603	1.185	0	1.491	0	5	40	220	818	204	510	137	0	573	8.971	7.984	365	17.320
BIELLA	1.505	53	868	330	18	126	0	943	2	523	0	17	125	172	622	423	143	71	0	500	6.441	6.982	85	13.508
CANAVESE	170	46	384	2.308	210	96	46	762	7	575	0	0	56	235	1.330	105	150	141	0	151	6.772	5.757	151	12.690
CUNEO	1.120	90	4.092	980	468	2.507	220	4.022	18	3.197	4	0	177	694	1.303	1.085	587	143	0	1.118	21.825	19.312	131	41.268
NOVARA	840	110	1.374	1.670	401	693	7	947	22	2.265	4	0	70	743	1.717	388	381	181	0	245	12.058	16.554	180	28.792
TORINO	2.254	319	6.633	10.362	1.489	961	150	7.462	103	4.908	127	25	621	4.015	6.194	2.277	2.593	866	0	3.257	54.616	36.876	642	92.134
VERBANIA	180	106	1.195	500	33	83	0	763	6	965	0	2	55	220	1.325	241	234	43	448	252	6.651	9.399	30	16.080
VERCELLI	477	105	604	520	142	396	0	1.150	24	631	14	13	105	176	1.357	139	171	148	0	2.262	8.434	8.186	346	16.966
Totale Piemonte	8.301	937	18.417	19.862	2.983	6.113	3.045	19.824	218	16.770	155	77	1.386	7.370	16.789	5.614	5.412	2.307	448	9.563	145.591	147.402	2.322	295.315
AOSTA	36	109	974	310	94	103	0	1.069	4	504	0	2	23	60	496	241	95	51	0	15	4.186	2.907	0	7.093
Totale Valle d'Aosta	36	109	974	310	94	103	0	1.069	4	504	0	2	23	60	496	241	95	51	0	15	4.186	2.907	0	7.093
GENOVA	665	132	3.516	3.324	727	170	9	3.940	24	1.327	64	26	103	5.355	2.556	1.787	1.286	225	0	2.396	27.632	16.430	240	44.302
IMPERIA	22	52	1.413	112	92	370	35	2.122	34	342	0	9	85	511	4.704	168	296	303	168	200	11.038	12.907	90	24.035
LA SPEZIA	129	81	1.376	1.087	172	200	28	1.946	15	535	11	3	60	834	740	481	241	45	0	720	8.704	13.523	252	22.479
SAVONA	581	126	1.466	402	110	331	7	1.215	7	1.128	0	1	101	567	1.718	276	370	330	0	1.208	9.944	9.802	381	20.127
TIGULLIO	140	13	503	912	0	0	0	1.000	51	758	0	0	0	162	396	343	157	9	0	270	4.714	6.936	0	11.650
Totale Liguria	1.537	404	8.274	5.837	1.101	1.071	79	10.223	131	4.090	75	39	349	7.429	10.114	3.055	2.350	912	168	4.794	62.032	59.598	963	122.593
BERGAMO	7.330	261	8.477	11.526	1.239	1.787	324	5.009	47	7.621	19	9	210	2.163	8.011	1.177	912	1.540	0	2.361	60.023	60.781	488	121.292
BRESCIA	2.532	416	8.004	9.754	787	1.578	1.310	5.433	55	5.914	63	2	70	803	4.512	1.914	1.130	337	0	1.038	45.652	46.503	0	92.155
BRIANZA	2.458	92	4.030	5.007	286	432	16	1.853	14	3.328	0	0	0	661	3.560	803	508	622	0	990	24.660	27.370	0	52.030
COMO	4.529	88	2.510	2.466	488	567	34	2.349	50	2.609	1	6	196	932	2.759	689	575	512	5.008	328	26.696	40.522	367	67.585
CREMONA	654	66	1.505	2.412	288	2.616	81	2.293	66	2.077	0	0	40	330	1.285	513	327	308	0	33	14.894	21.024	61	35.979
LECCO	1.717	56	1.401	5.190	394	516	6	1.590	31	1.457	0	1	25	280	2.166	606	365	360	0	160	16.321	29.460	0	45.781
LEGNANO	2.673	58	3.055	1.886	170	1.265	0	1.470	0	1.175	0	0	0	0	1.788	545	322	246	0	926	15.579	14.306	18	29.903
LODI	560	56	1.090	616	32	1.248	36	525	5	1.224	0	1	26	986	850	579	214	348	0	905	9.301	9.251	17	18.569
MANTOVA	1.159	190	1.603	1.203	53	1.740	499	1.618	39	1.768	3	0	70	566	1.220	715	454	76	0	550	13.526	14.193	0	27.719
MILANO	4.710	609	9.042	7.745	7.142	2.083	132	7.674	220	6.963	556	71	470	7.661	24.254	8.353	3.982	1.747	0	21.067	114.471	40.631	0	155.102
PAVIA	947	121	2.224	1.100	36	1.184	346	2.783	60	2.377	100	13	66	829	1.512	387	768	345	0	775	15.973	15.112	0	31.085
SONDRIO	606	236	1.903	955	28	671	21	1.251	10	1.949	0	0	110	183	1.525	396	300	28	333	150	10.655	15.899	1.075	27.629
VALLE CAMONICA-SE	695	98	1.545	1.901	7	92	0	968	0	1.550	0	0	2	138	263	182	112	0	0	0	7.553	10.027	0	17.590
VARESE	4.330	109	3.152	4.143	552	248	89	3.346	14	2.421	5	227	120	2.088	5.354	1.136	990	342	5.670	1.983	36.319	25.724	32	62.075
Totale Lombardia	34.900	2.456	49.541	55.904	11.502	16.027	2.894	38.162	611	42.423	747	330	1.405	17.620	59.059	17.995	10.959	6.811	11.011	31.266	411.623	370.803	2.058	784.484

UST	FEMCA	FLAEI	FILCA	FIM	FISTel	FAI	UGC	FP	Cisl Medici	Cisl Scuola	Cisl Università	FIR	FNS	FIT	FISASCAT	FIBA	FLP	FELSA	Frontali	Preades Cisl	Totale Attivi	FNP-CISL	Speciali	Totale Generale
BOLZANO	282	98	1.611	561	110	1.115	0	1.511	0	1.356	0	1	9	435	1.357	119	210	52	0	0	8.827	5.576	108	14.511
BRESSANONE	102	42	2.948	1.374	4	361	0	1.915	0	1.652	0	0	0	474	4.679	30	156	64	0	0	13.801	5.209	0	19.010
MERANO	131	42	983	238	9	388	0	1.164	0	897	0	0	0	117	3.354	12	91	17	0	0	7.443	2.710	1	10.154
Totale Alto Adige	515	182	5.542	2.173	123	1.864	0	4.590	0	3.905	0	1	9	1.026	9.390	161	457	133	0	0	30.071	13.495	109	43.675
TRENTO	947	252	3.610	2.097	254	2.478	11	4.750	230	1.974	37	12	5	891	3.887	348	370	285	0	0	22.509	8.725	7	31.241
Totale Trentino	947	252	3.610	2.097	254	2.478	11	4.750	230	1.974	37	12	5	891	3.887	348	370	285	0	0	22.509	8.725	7	31.241
ALTO FRIULI	201	20	1.106	1.076	177	211	0	701	0	505	0	0	53	157	1.079	179	117	52	0	0	5.796	12.798	89	18.683
GORIZIA	122	73	407	975	52	382	0	794	9	1.035	0	3	45	154	712	334	116	27	110	392	5.742	7.175	104	13.021
PORDENONE	807	43	2.120	2.527	136	941	222	1.503	12	1.801	0	0	105	117	1.288	732	274	154	0	540	13.322	15.502	100	28.924
TRIESTE	312	56	616	1.103	330	16	0	2.425	40	276	39	38	52	935	797	681	288	121	0	2.500	10.625	5.946	98	16.669
UDINE	641	94	1.832	2.490	289	1.165	150	3.150	19	1.405	36	13	65	570	2.521	1.150	553	202	0	437	16.782	12.675	35	29.492
Totale Friuli V. Giulia	2.083	286	6.081	8.171	984	2.715	372	8.573	80	5.022	75	54	320	1.933	6.397	3.076	1.348	556	110	4.031	52.267	54.096	426	106.789
BELLUNO	1.483	96	1.393	1.038	163	436	22	1.710	2	1.096	0	0	76	221	3.005	182	207	61	0	0	11.206	12.113	35	23.354
PADOVA	2.529	99	6.558	6.369	1.394	1.213	520	6.865	32	3.818	103	18	235	889	7.103	1.299	1.218	876	0	2.329	43.467	43.009	981	87.457
ROVIGO	1.348	174	1.790	1.818	130	1.121	0	1.238	8	1.443	1	0	50	193	2.174	478	336	66	0	600	12.968	18.321	500	31.789
TREVISO	2.643	131	8.575	4.450	275	1.861	1.303	3.756	83	3.157	47	17	92	1.103	7.013	1.752	752	323	0	950	38.238	37.551	500	76.289
VENEZIA	3.414	542	5.575	4.508	493	1.616	1.801	3.975	33	4.276	42	23	70	2.138	5.684	908	1.096	438	0	1.690	38.327	30.879	2.311	71.517
VERONA	1.922	221	3.914	4.437	1.648	4.502	1.004	5.532	48	4.118	60	14	91	2.207	3.888	1.319	698	1.410	0	1.206	38.239	34.245	789	73.273
VICENZA	4.167	253	3.392	7.550	1.124	1.843	550	4.011	25	3.649	3	0	135	1.350	4.724	470	745	908	0	610	35.509	30.715	250	66.474
Totale Veneto	17.506	1.516	31.197	30.170	5.227	12.592	5.200	27.087	231	21.557	216	72	749	8.101	33.591	6.408	5.052	4.082	0	7.400	217.954	206.833	5.366	430.153
BOLOGNA	584	210	3.055	2.100	583	468	600	2.917	202	1.886	217	80	215	1.435	2.578	2.131	1.266	954	0	950	22.431	20.330	69	42.830
FERRARA	636	27	888	1.043	26	1.303	0	1.066	29	1.100	71	1	30	239	1.090	654	481	126	0	1.278	10.088	18.211	100	28.399
FORLÌ	1.232	60	2.328	1.196	99	3.067	236	1.480	65	1.885	3	2	85	118	3.702	1.519	466	298	0	114	17.955	19.703	109	37.767
IMOLA	188	45	256	513	54	314	310	363	0	343	0	0	0	55	373	193	145	120	0	423	3.695	4.275	389	8.359
MODENA	3.335	88	3.056	2.857	508	1.625	2.497	1.890	28	2.702	23	2	50	1.107	3.234	1.639	544	459	0	2.765	28.409	30.088	1.689	60.196
PARMA	538	71	1.150	818	70	1.684	255	2.015	58	2.391	140	7	170	1.424	2.916	1.280	370	322	0	1.911	17.590	14.709	75	32.374
PIACENZA	409	209	903	924	8	974	0	1.585	12	1.747	20	5	24	644	953	622	275	233	0	850	10.377	11.035	0	21.412
RAVENNA	1.804	24	662	711	16	1.253	777	1.091	12	1.013	4	4	55	903	4.458	815	287	791	0	140	14.820	12.436	138	27.394
REGGIO EMILIA	515	70	1.157	1.274	142	1.458	1.452	2.318	42	3.615	0	1	40	379	1.597	1.330	544	531	0	1.452	17.917	16.396	2.708	37.021
RIMINI	119	23	1.318	430	255	94	0	1.230	3	916	3	0	73	356	2.747	916	265	153	82	351	9.334	7.473	225	17.032
Totale Emilia Romagna	9.360	827	14.773	11.866	1.761	12.240	6.127	15.935	451	17.598	481	102	742	6.660	23.648	11.099	4.643	3.987	82	10.234	152.616	154.656	5.502	312.774

UST	FEMCA	FLAEI	FILCA	FIM	FISTel	FAI	UGC	FP	Cisl Medici	Cisl Scuola	Cisl Università	FIR	FNS	FIT	FISASCAT	FIBA	FLP	FELSA	Frontali	Preades Cisl	Totale Attivi	FNP-CISL	Speciali	Totale Generale
	AREZZO	1.420	53	1.717	796	155	553	306	1.712	10	761	2	8	70	412	1.269	1.226	556	208	0	693	11.927	10.720	700
FIRENZE	1.551	142	4.470	2.511	1.817	1.372	172	3.297	11	2.784	238	89	190	2.863	4.271	2.424	1.349	1.968	0	2.630	34.149	23.421	290	57.860
GROSSETO	282	96	2.074	146	61	1.504	175	1.173	10	533	0	0	110	174	2.534	366	249	142	0	180	9.809	5.266	0	15.075
LIVORNO	336	90	2.043	1.531	107	230	190	1.412	14	998	4	4	98	766	1.994	621	239	302	0	857	11.836	10.164	262	22.282
LUCCA	494	97	1.758	733	1.475	277	220	2.402	29	1.818	0	5	96	513	1.240	666	460	77	0	100	12.460	18.872	2.043	33.375
MASSA CARRARA	154	29	974	398	0	204	60	1.562	7	1.203	3	0	45	135	449	259	304	178	0	30	5.994	6.629	40	12.663
PISA	630	231	1.060	808	75	143	179	1.141	11	1.003	86	40	134	472	1.565	1.294	505	130	0	820	10.327	14.300	400	25.027
PISTOIA	363	20	928	347	91	219	63	1.629	49	1.631	0	5	90	99	1.068	830	350	200	0	170	8.182	6.084	100	14.336
PRATO	1.155	12	1.182	281	7	21	35	1.770	17	707	0	0	35	294	1.016	595	188	456	0	1.370	9.141	5.934	282	15.357
SIENA	415	63	2.052	1.217	26	968	44	1.567	11	837	94	0	136	224	2.260	1.270	391	171	0	293	12.039	8.255	19	20.313
Totale Toscana	6.800	833	18.258	8.768	3.814	5.491	1.444	17.665	169	12.275	427	151	1.004	5.952	17.666	9.551	4.591	3.832	0	7.143	125.834	109.645	4.136	239.615
ANCONA	1.775	200	1.438	3.816	382	1.460	1.816	2.851	34	2.119	39	14	210	1.066	3.311	1.055	602	286	0	1.540	24.014	23.385	170	47.569
ASCOLI PICENO	1.837	58	1.412	1.012	89	452	915	1.146	14	2.639	3	9	50	140	578	584	341	59	0	200	11.884	22.534	47	34.465
MACERATA	1.337	126	1.285	906	188	640	1.630	2.121	46	2.377	53	0	63	414	1.169	512	395	245	0	410	13.917	26.610	74	40.601
PESARO	932	49	2.743	2.657	64	410	460	1.918	18	2.624	53	0	100	169	2.525	1.224	343	70	0	588	16.947	20.117	141	37.205
Totale Marche	6.227	433	6.878	8.391	723	2.962	4.821	8.036	112	9.759	148	23	423	1.789	7.583	3.375	1.681	660	0	2.738	66.762	92.646	432	159.840
FOLIGNO	265	77	2.213	2.010	112	517	134	597	52	940	0	0	90	424	544	0	175	37	0	215	8.402	11.466	100	19.968
PERUGIA	738	108	3.286	1.270	594	1.341	433	1.650	216	1.712	410	27	155	569	1.633	1.266	614	336	0	403	16.761	22.045	400	39.206
TERNI	662	151	714	2.257	152	245	462	1.380	88	629	0	11	56	204	457	72	385	78	0	461	8.464	13.265	250	21.979
Totale Umbria	1.665	336	6.213	5.537	858	2.103	1.029	3.627	356	3.281	410	38	301	1.197	2.634	1.338	1.174	451	0	1.079	33.627	46.776	750	81.153
FROSINONE	2.139	131	4.091	3.091	732	656	665	1.890	31	2.270	193	0	176	863	1.312	277	303	1.144	0	1.621	21.585	18.700	1.103	41.388
LATINA	2.905	207	2.741	1.840	21	4.463	63	2.507	36	3.773	16	0	105	580	1.977	526	482	408	0	7.445	29.895	26.085	2.400	58.380
RIETI	59	20	919	539	12	216	151	1.269	53	905	0	3	59	216	267	198	165	138	0	571	5.760	5.661	476	11.897
ROMA	3.198	2.292	13.191	3.819	5.246	1.465	1.036	32.098	832	6.727	1.327	2.040	1.967	15.389	18.270	5.696	5.246	3.274	0	5.127	128.240	43.614	3.421	175.275
VITERBO	174	170	1.957	240	88	982	13	1.611	22	1.698	96	0	75	369	766	139	314	124	0	3.725	12.563	10.963	1.740	25.266
Totale Lazio	8.475	2.820	22.899	9.329	6.099	7.782	1.928	39.375	974	15.373	1.632	2.043	2.382	17.417	22.592	6.836	6.510	5.088	0	18.489	198.043	105.023	9.140	312.206
AVEZZANO	29	14	1.450	859	224	0	107	481	14	0	0	0	0	164	235	0	125	22	0	180	3.904	6.061	203	10.168
CHIETI	2.440	94	2.428	3.438	265	837	848	1.545	46	1.438	21	0	120	1.006	646	23	537	165	0	438	16.335	14.142	127	30.604
L'AQUILA	192	58	2.114	826	328	320	0	1.283	31	654	88	23	115	356	121	64	220	38	0	600	7.431	6.100	6	13.537
PESCARA	821	72	1.631	202	340	524	292	1.004	14	1.162	0	15	46	581	1.549	1.323	323	119	0	950	10.968	12.407	120	23.495
TERAMO	1.320	61	2.604	723	34	1.756	0	1.425	3	934	51	5	95	183	1.217	48	244	177	0	1.750	12.630	16.188	448	29.266
Totale Abruzzo	4.802	299	10.227	6.048	1.191	3.437	1.247	5.738	108	4.188	160	43	376	2.290	3.768	1.458	1.449	521	0	3.918	51.268	54.898	904	107.070
CAMPOBASSO	430	131	1.948	1.750	90	905	1.910	1.700	77	990	15	5	203	143	941	165	419	21	0	0	11.843	16.963	0	28.806
Totale Molise	430	131	1.948	1.750	90	905	1.910	1.700	77	990	15	5	203	143	941	165	419	21	0	0	11.843	16.963	0	28.806

UST	FEMCA	FLAEI	FILCA	FIM	FISTel	FAI	UGC	FP	Cisl Medici	Cisl Scuola	Cisl Università	FIR	FNS	FIT	FISASCAT	FIBA	FLP	FELSA	Frontali	Preades CISL	Totale Attivi	FNP-CISL	Speciali	Totale Generale
AVELLINO	1.599	56	5.654	1.584	142	2.504	1.005	2.241	54	3.099	22	45	325	255	584	205	743	117	0	3.041	23.275	20.379	1.383	45.037
BENEVENTO	448	47	2.191	274	10	904	138	1.386	192	553	55	1	173	189	225	92	355	180	0	1.114	8.527	10.567	380	19.474
CASERTA	1.424	209	4.011	6.053	100	3.319	0	6.165	86	3.994	565	5	250	747	1.539	479	891	966	0	745	31.548	20.351	2.060	53.959
NAPOLI	2.173	594	7.111	6.352	2.465	5.476	152	21.733	362	8.271	1.790	411	840	5.629	7.342	1.909	2.629	2.955	0	11.915	90.109	37.052	1.067	128.228
SALERNO	1.523	84	5.876	1.644	135	8.190	201	6.659	155	2.378	497	26	450	889	3.167	637	941	363	0	1.088	34.903	16.007	52	50.962
Totale Campania	7.167	990	24.843	15.907	2.852	20.393	1.496	38.184	849	18.295	2.929	488	2.038	7.709	12.857	3.322	5.559	4.581	0	17.903	188.362	104.356	4.942	297.660
BARI	2.605	306	6.712	4.828	742	5.839	3.150	9.795	235	5.382	312	59	292	1.821	4.580	2.050	1.415	913	0	3.085	54.121	40.919	2.100	97.140
BRINDISI	1.411	167	830	945	38	3.476	2.503	2.788	80	589	0	2	100	387	1.694	455	445	228	0	0	16.138	17.503	1.405	35.046
FOGGIA	373	130	3.427	1.300	421	3.454	5.615	2.867	159	1.689	114	12	156	1.023	1.460	480	715	96	0	2.200	25.691	20.849	3.500	50.040
LECCE	729	120	2.207	937	494	4.122	4.321	3.978	118	2.779	111	12	235	548	1.782	765	578	570	0	824	25.230	25.907	310	51.447
TARANTO	602	240	2.091	3.101	420	4.234	1.553	3.308	80	1.757	0	8	100	1.585	2.788	325	467	533	0	500	23.692	15.179	1.854	40.725
Totale Puglia	5.720	963	15.267	11.111	2.115	21.125	17.142	22.736	672	12.196	537	93	883	5.364	12.304	4.075	3.620	2.340	0	6.609	144.872	120.357	9.169	274.398
POTENZA	932	251	5.033	2.294	480	5.694	3.006	4.020	157	2.174	48	42	176	771	957	486	469	470	0	770	28.230	21.197	119	49.546
Totale Basilicata	932	251	5.033	2.294	480	5.694	3.006	4.020	157	2.174	48	42	176	771	957	486	469	470	0	770	28.230	21.197	119	49.546
CATANZARO	135	166	3.207	382	677	4.311	1.060	3.080	228	837	30	17	140	543	1.321	228	759	246	0	535	17.902	15.813	26	33.741
COSENZA	477	146	4.126	1.053	680	8.005	0	3.335	181	2.464	83	40	62	694	1.735	438	1.593	468	0	54	25.634	20.485	0	46.119
CROTONE	76	93	1.090	55	291	4.051	2.511	925	9	1.148	0	0	90	107	700	123	321	49	0	485	12.124	10.594	902	23.620
REGGIO CALABRIA	214	100	2.625	380	790	9.340	2.000	3.561	112	2.595	24	1	260	1.243	562	307	1.066	1.586	0	1.505	28.271	22.296	1.800	52.367
VIBO VALENZIA	102	23	876	110	86	4.123	0	962	40	2.083	32	0	41	406	693	63	225	79	0	0	9.944	7.379	0	17.323
Totale Calabria	1.004	528	11.924	1.980	2.524	29.830	5.571	11.863	570	9.127	169	58	593	2.993	5.011	1.159	3.964	2.428	0	2.579	93.875	76.567	2.728	173.170
AGRIGENTO	191	144	2.828	490	169	1.321	750	2.140	61	2.186	0	0	176	146	848	185	343	15	0	325	12.318	8.607	237	21.162
CALTANISSETTA	796	38	2.435	423	232	1.622	1.012	1.758	119	1.341	15	0	50	193	307	147	302	48	0	168	11.006	9.521	255	20.782
CATANIA	476	229	6.065	1.280	1.720	8.002	0	6.350	410	3.367	278	46	132	1.469	4.121	607	1.785	670	0	2.707	39.714	31.184	1.600	72.498
ENNA	257	49	1.318	0	15	1.218	429	1.730	59	1.225	0	0	100	101	233	138	263	26	0	192	7.353	6.539	300	14.192
MESSINA	321	141	3.712	982	126	7.544	552	4.609	284	1.187	221	11	355	1.356	4.025	415	969	201	0	850	27.861	21.378	200	49.439
PALERMO	1.399	306	4.787	1.578	2.759	7.035	2.955	10.319	453	5.737	295	27	360	2.851	4.105	1.518	2.086	2.226	0	4.310	55.106	37.509	3.591	96.206
RAGUSA	170	79	2.002	27	74	4.985	650	1.982	15	1.105	0	0	116	363	92	207	372	41	0	498	12.778	12.761	403	25.942
SIRACUSA	1.409	79	2.883	2.026	51	4.658	78	1.989	101	1.147	0	0	51	237	1.032	212	541	116	0	2.849	19.459	9.967	335	29.761
TRAPANI	106	148	2.368	216	394	2.325	968	2.031	82	1.669	23	4	197	362	704	157	448	35	0	1.195	13.432	13.176	1.210	27.818
Totale Sicilia	5.125	1.213	28.398	7.022	5.540	38.710	7.394	32.908	1.584	18.964	832	88	1.537	7.078	15.467	3.586	7.109	3.378	0	13.094	199.027	150.642	8.131	357.800

UST	FEMCA	FLAEI	FILCA	FIM	FISTel	FAI	UGC	FP	Cisl Medici	Cisl Scuola	Cisl Università	FIR	FNS	FIT	FISASCAT	FIBA	FLP	FELSA	Frontali	Preades Cisl	Totale Attivi	FNP-CISL	Speciali	Totale Generale
	CAGLIARI	1.067	123	1.614	763	605	1.376	179	3.354	89	947	142	21	101	1.297	2.454	885	518	551	0	1.000	17.086	14.690	385
MEDIO CAMPIDANO	91	2	540	100	0	151	1.003	221	6	158	0	0	0	51	195	72	25	172	0	111	2.898	6.129	0	9.027
NUORO	509	25	1.083	22	65	1.823	362	1.021	31	911	0	0	125	159	1.375	181	222	24	0	551	8.489	8.469	67	17.025
OGLIASTRA	76	16	1.015	155	20	1.322	282	406	0	585	0	0	0	20	1.749	55	75	130	0	57	5.963	7.068	0	13.031
OLBIA	120	39	1.463	0	73	814	0	563	0	1.324	0	0	57	548	2.525	232	218	26	0	444	8.446	9.644	0	18.090
ORISTANO	96	41	750	18	10	942	812	1.023	24	914	0	10	61	91	499	130	125	108	0	1.000	6.654	8.646	63	15.363
SASSARI	530	127	3.122	318	176	874	885	2.350	102	2.341	123	19	105	760	2.172	1.019	441	769	0	949	17.182	19.568	1.244	37.994
SULCOIS-IGLESIENTE	881	95	2.183	1.334	79	299	0	663	31	240	0	0	11	256	342	150	148	13	0	42	6.767	7.462	2	14.231
Totale Sardegna	3.370	468	11.770	2.710	1.028	7.601	3.523	9.601	283	7.420	265	50	460	3.182	11.311	2.724	1.772	1.793	0	4.154	73.485	81.676	1.761	156.922
ESTERO														13.953								56.494		
Totale Estero														13.953								56.494		
Totale Generale	126.902	16.234	302.067	217.237	51.343	201.236	68.239	325.666	7.867	227.885	9.358	3.811	15.364	120.928	276.462	86.072	69.003	44.887	11.819	145.850	2.328.030	2.055.755	58.965	4.442.750





**CISL**

La Cisl Unisce

[www.cisl.it](http://www.cisl.it)